

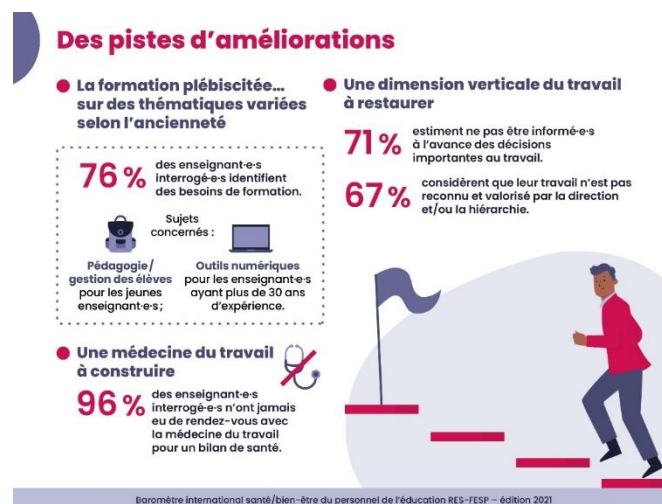
## Comment vont les enseignant·e·s à travers le monde ? Une nouvelle enquête internationale offre un éclairage inédit

**18 novembre 2021-** La première édition du Baromètre International Santé/Bien-être du Personnel de l'Éducation, basée sur une enquête menée auprès de 8 000 enseignant·e·s dans 6 pays sur 3 continents, offre un éclairage inédit sur le vécu des enseignantes et enseignants en 2021. En évaluant les problématiques liées à leurs conditions de travail, leur ressenti professionnel et leur bien-être, le Baromètre a comme objectif d'orienter les politiques nationales et internationales en faveur de la santé et du bien-être des communautés éducatives à travers le monde. [Une enquête du Réseau Éducation et Solidarité et de la Fondation MGEN pour la Santé Publique.](#)

L'enquête met en lumière une banalisation préoccupante de la violence scolaire, ainsi qu'un manque de formations pertinentes, de perspectives d'évolution et de soutien de la hiérarchie. Si la santé globale apparaît préservée, illustrant la résilience de la profession, la santé psychologique des enseignant.e.s semble néanmoins fragilisée dans certains pays, en lien probable avec la crise de la Covid-19.

La collecte des données s'est déroulée de mai à juillet 2021 via un questionnaire Internet relayé **par le Réseau Éducation et Solidarité** et ses partenaires, auprès d'enseignantes et enseignants de 6 pays différents : Belgique francophone, France, Québec, Mexique, Maroc et Gambie. **La Fondation MGEN pour la Santé Publique** a assuré l'analyse statistique des réponses recueillies.

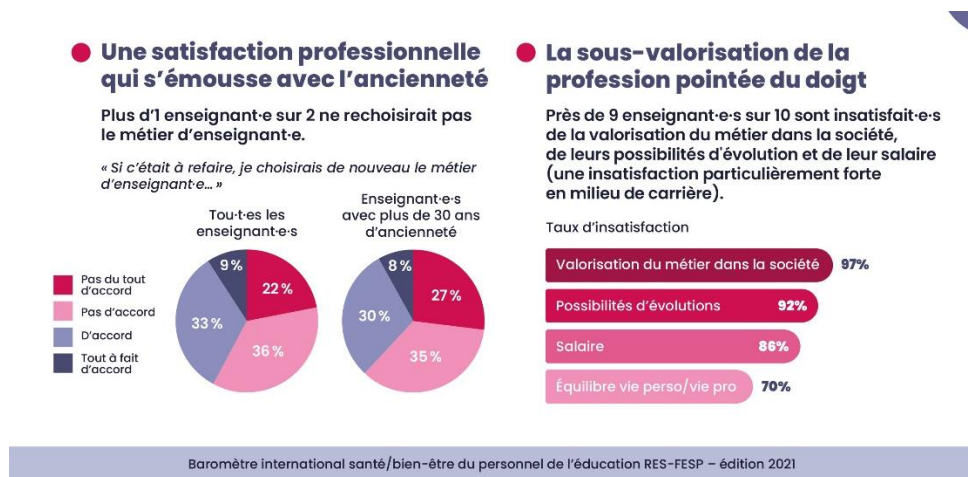
En creux des statistiques se dessinent certaines pistes d'amélioration qui pourraient être empruntées pour promouvoir le bien-être des enseignant.e.s : intensifier les possibilités de formation et d'évolution professionnelle, conforter le soutien hiérarchique, revaloriser les salaires mais aussi améliorer l'information en matière de santé et renforcer la médecine du travail.



**Comment le personnel de l'éducation a vécu la crise Covid-19 ? Comment contribuer à promouvoir leur santé au travail ?**

Comme l'atteste le Baromètre International, à la fin de l'année scolaire 2020/2021, les enseignant.e.s à travers le monde sont globalement éprouvé.e.s. Il existe cependant une réelle hétérogénéité des situations, en lien avec des réalités locales différentes tant sur le plan socioéconomique que culturel ou encore conjoncturel (fin d'année scolaire, situation sanitaire, en télétravail ou non...).

Les résultats suggèrent que la crise de la Covid-19 est venue, outre perturber l'équilibre vie professionnelle/vie privée, aviver les problématiques préexistantes du secteur de l'enseignement. Une réalité marquée par le sentiment de déséquilibre entre les efforts consentis par les personnels et les reconnaissances obtenues en termes de rémunération, de valorisation de la profession, de promotion et de sécurité.



« La pandémie montre avec force que la vocation et l'engagement du personnel de l'éducation sont des atouts dont il faut prendre soin. Leur santé et leur bien-être sont fondamentaux pour assurer une éducation de qualité. » souligne **Matthias Savignac, président de MGEN et président du Réseau Education et Solidarité**. « En croisant les regards et les perspectives des actrices et acteurs de la santé, de l'éducation et de la recherche à l'international, et en renouvelant régulièrement les enquêtes pour suivre l'évolution de la santé des personnels de l'éducation au fil des années, le Baromètre se veut un outil durable au service du bien-être des communautés éducatives » ajoute-t-il.

Tous les résultats :

- Infographie [France](#)
- Rapport [France](#)
- [Synthèse France sur le site The Conversation](#)
- [Synthèse des résultats, rapport international, infographie internationale](#)

Tous les résultats détaillés sont à retrouver sur : <https://www.educationsolidarite.org/comment-vont-les-enseignant%20b7e%20b7s-a-travers-le-monde-publication-des-resultats-du-barometre-international-sante-bien-etre-du-personnel-de-leducation/>

**A propos du Réseau Education et Solidarité**

Le Réseau Education et Solidarité est une association internationale, créée en 2009 par la MGEN, l'Internationale de l'Education et l'Association Internationale de la Mutualité. L'objectif du Réseau Education et Solidarité est de construire des ponts entre les acteurs de l'éducation et les acteurs de la santé, afin d'œuvrer à la santé, au bien-être et à la protection sociale des communautés éducatives partout dans le monde. Le Réseau Education et Solidarité rassemble 45 organisations membres sur les 5 continents : mutuelles de santé, syndicats de l'éducation, et autres organisations de l'Economie Sociale et Solidaire et de la société civile. Plus d'informations : [www.educationsolidarite.org](http://www.educationsolidarite.org)

**A propos de la Fondation d'entreprise MGEN pour la Santé Publique**

La Fondation d'Entreprise MGEN pour la Santé Publique vise à identifier des leviers pour promouvoir la santé des populations. Équipe pluridisciplinaire, elle réalise des études et des recherches scientifiques en organisant ses travaux autour de six thèmes de recherche : innovation en santé, économie de la santé, santé et travail, vieillissement cognitif et fonctionnel, politiques de prévention-promotion de la santé, et santé-environnement. Plus d'informations : [www.fondationmgen.fr](http://www.fondationmgen.fr)

**Contacts :**

Réseau Education et Solidarité (RES) : Louise MAGNARD [lmagnard@mgen.fr](mailto:lmagnard@mgen.fr) | +33 7 84 19 72 46  
Fondation MGEN pour la Santé Publique : [fsp@mgen.fr](mailto:fsp@mgen.fr)