



Réseau
Éducation
et Solidarité

fondation
d'entreprise
pour la santé publique

Baromètre international de la santé et du bien-être du personnel de l'éducation

Rapport | Canton de Genève | I-BEST 2023



Auteures

Nathalie Billaudeau, statisticienne – Fondation d’entreprise pour la santé publique

Morgane Le Guern, statisticienne – Fondation d’entreprise pour la santé publique

Fatty Hawa, chargée de mission – Réseau Éducation et Solidarité

Ange-Andréa Lopo, chargée de mission – Réseau Éducation et Solidarité

Morgane Richard, responsable projets – Réseau Éducation et Solidarité

Marie-Noël Vercambre-Jacquot, chercheure épidémiologiste – Fondation d’entreprise pour la santé publique

Le Baromètre international de la santé et du bien-être du personnel de l’éducation I-BEST est une enquête biennale mise en place depuis 2021 par le Réseau Éducation et Solidarité et la Fondation d’entreprise pour la santé publique. I-BEST ne pourrait se faire sans le soutien de l’Internationale de l’Éducation et la Chaire Unesco « Éducatons et Santé », le soutien et relai des partenaires locaux, et la participation active des personnels de l’éducation. Que tous en soient remerciés.

A propos du Réseau Éducation et Solidarité (RES)



Le Réseau Éducation et Solidarité est une association internationale fondée en 2009 avec la conviction que l’éducation et la santé sont interdépendants et au cœur de tout développement humain. Le Réseau construit des ponts entre acteurs de l’éducation, de la santé et de la protection sociale, afin d’œuvrer au bien-être des communautés éducatives partout dans le monde.

Plus d’informations : www.educationsolidarite.org

A propos de la Fondation d’entreprise pour la santé publique (FESP)



Créée en 2002, la Fondation d’entreprise pour la santé publique vise à identifier des leviers pour promouvoir la santé des populations. Équipe pluridisciplinaire, elle réalise des études et des recherches scientifiques en organisant ses travaux autour de 5 thèmes : comportements de santé, santé/travail, santé/environnement, parcours de soins et protection sociale.

Introduction

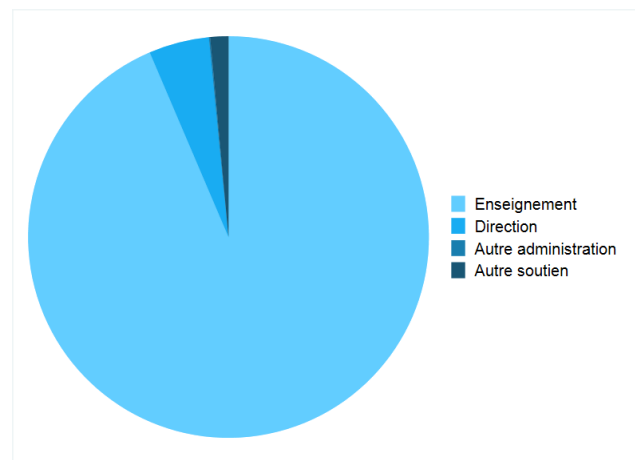
- Date de diffusion de l'enquête : Mars – Juin 2023
- Canal de diffusion : questionnaire internet relayé par SPG
- Nombre de répondants : 591 personnels de l'éducation
- Redressement : par pondération prenant en compte le genre, la classe d'âge (<30, 30-49, ≥50) et le degré d'enseignement (1er degré, 2nd degré). Source : OCDE, 2020

Toutes les statistiques présentées dans la suite sont pondérées

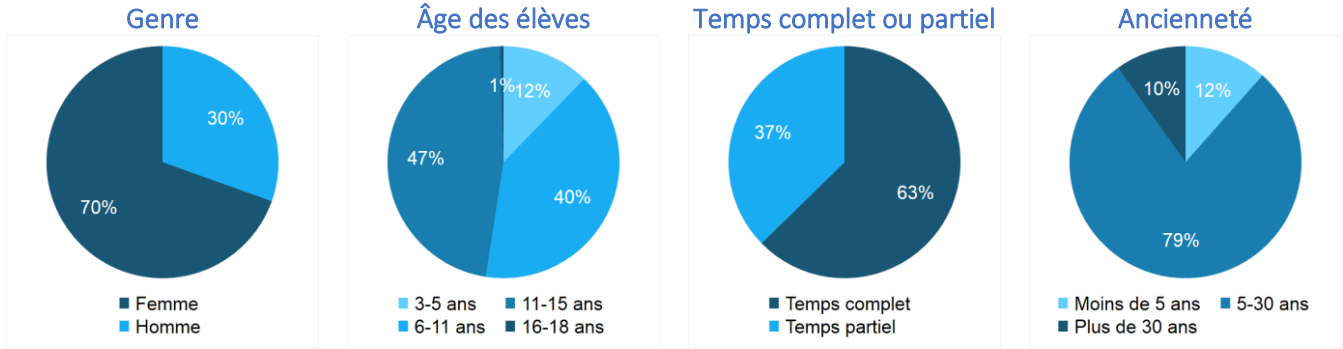
I. Profil sociodémographique et professionnel des personnels ayant participé à l'enquête

Mission

	N	%
Mission		
Enseignement	568	94%
Direction	12	5%
Autre administration	1	0%
Autre soutien	10	1%

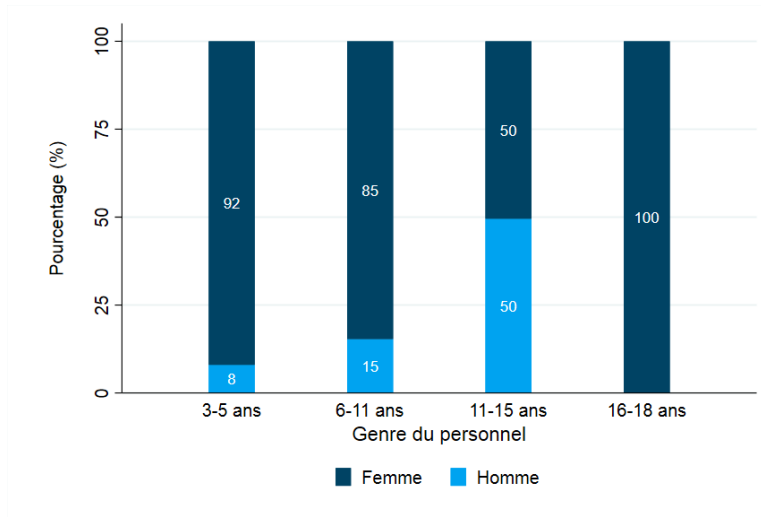


Source : I-BEST 2023, RES/FESP. Champ : personnels de l'éducation, Canton de Genève



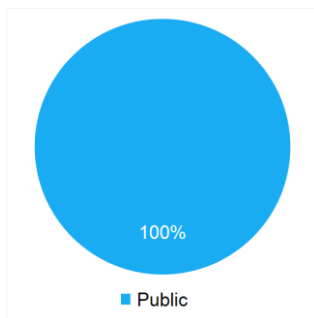
Source : I-BEST 2023, RES/FESP. Champ : personnels de l'éducation, Canton de Genève

Âge des élèves

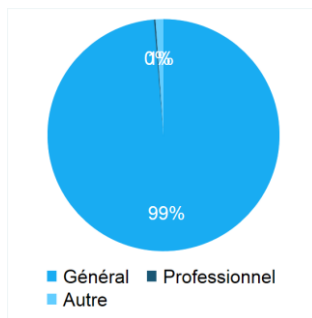


Source : I-BEST 2023, RES/FESP. Champ : personnels de l'éducation, Canton de Genève

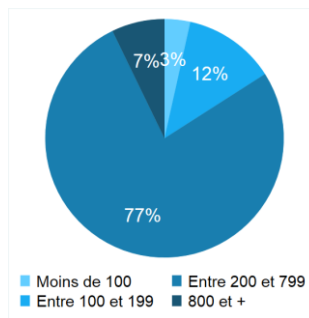
Secteur de l'établissement d'enseignement



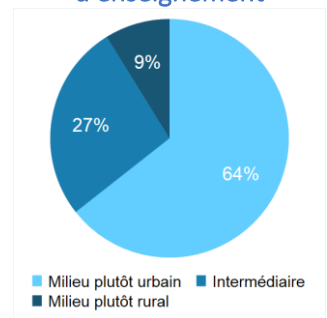
Type d'enseignement



Taille de l'établissement d'enseignement



Environnement de l'établissement d'enseignement



Source : I-BEST 2023, RES/FESP. Champ : personnels de l'éducation, Canton de Genève

II. Conditions et environnement de travail

II.1. Facteurs organisationnels et motivationnels

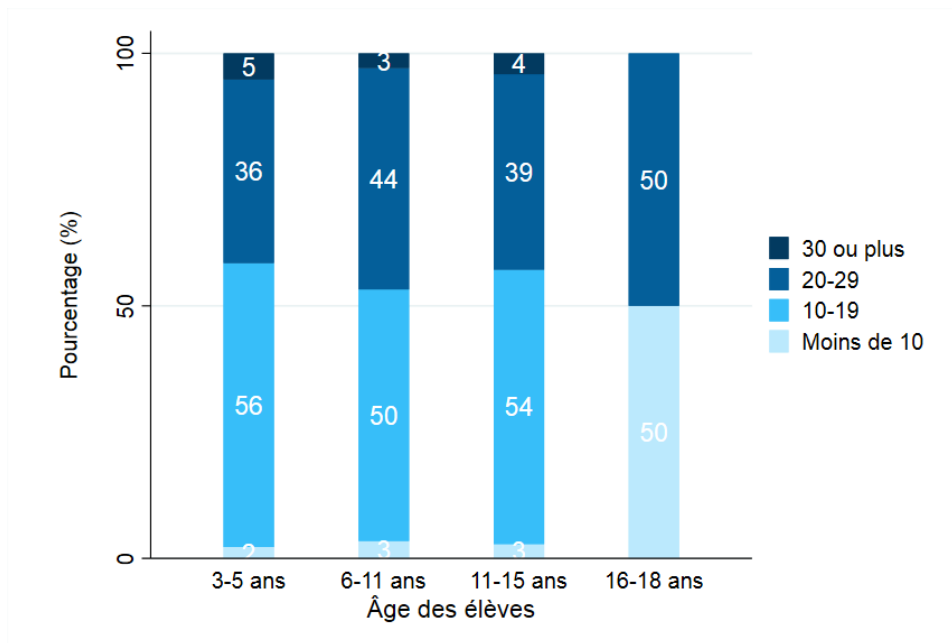
Nombre d'heures effectives travaillées par semaine

	Moyenne* (en heures)	Écart type (en heures)
Âge des élèves		
3-5 ans	46	6
6-11 ans	44	9
11-15 ans	45	7
16-18 ans	52	18
Total	45	8

*Calculée parmi les professionnels à temps complet

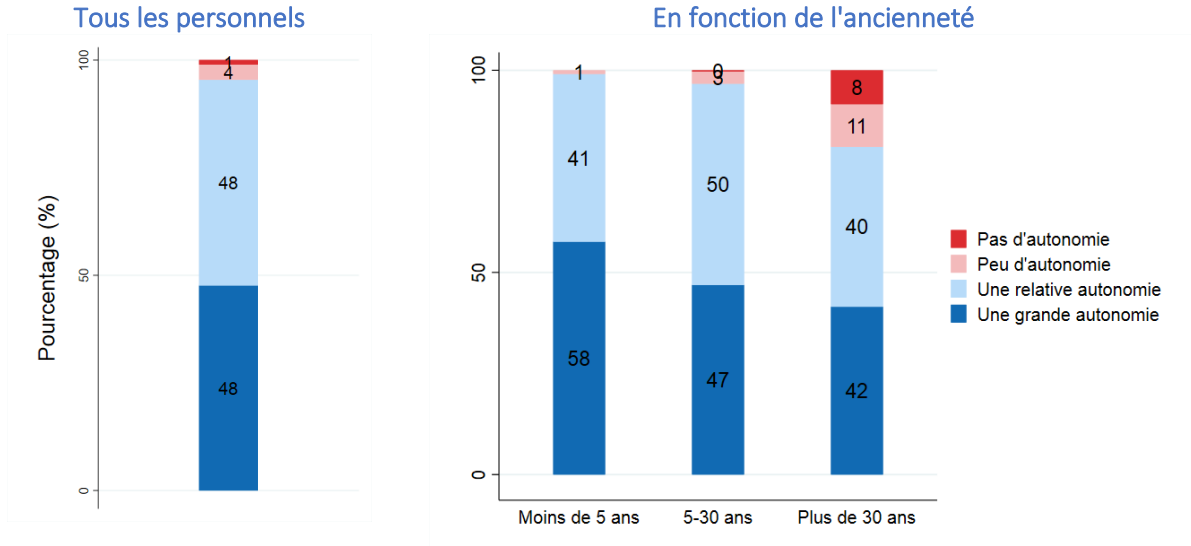
Source : I-BEST 2023, RES/FESP. Champ : personnels de l'éducation, Canton de Genève

Effectif moyen des classes

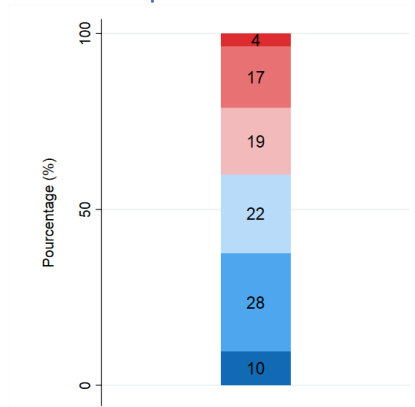


Source : I-BEST 2023, RES/FESP. Champ : personnels de l'éducation, Canton de Genève

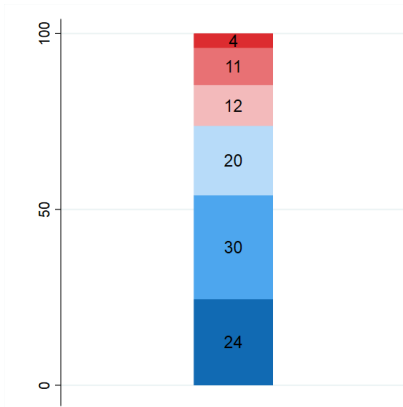
Quelle autonomie avez-vous dans votre travail ?



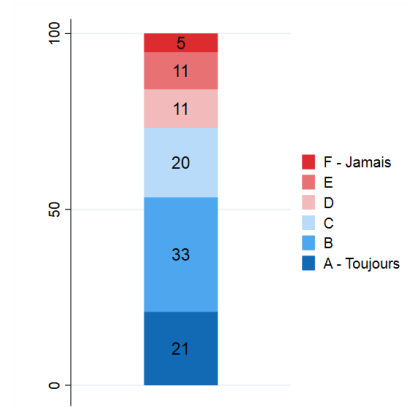
Au travail, êtes-vous informé-e à l'avance des décisions importantes ?



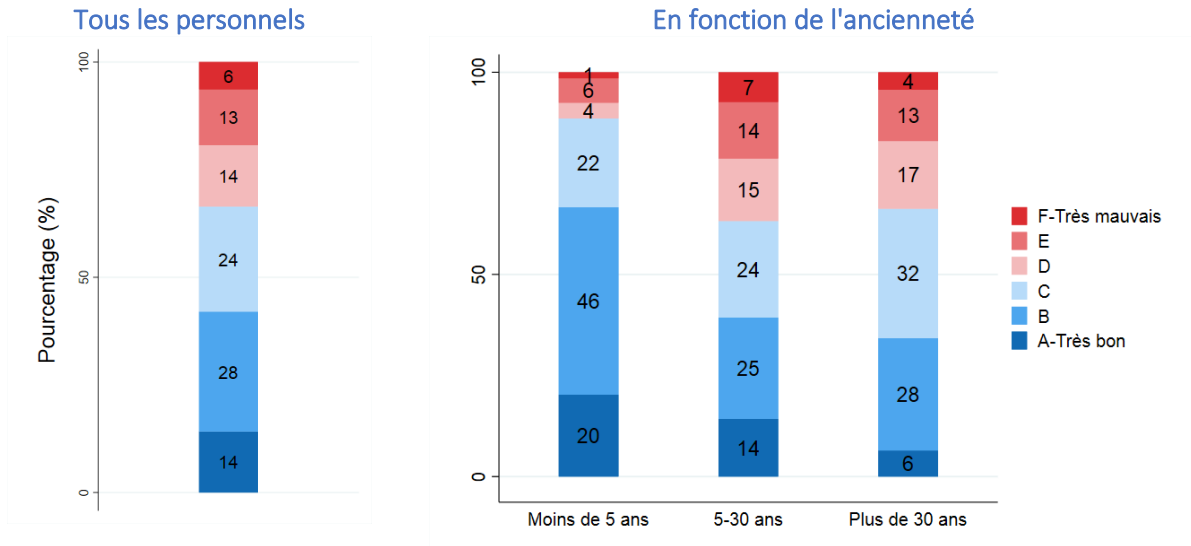
Votre travail est-il reconnu et valorisé par la direction et/ou la hiérarchie ?



Au travail, prenez-vous les décisions importantes en équipe ?

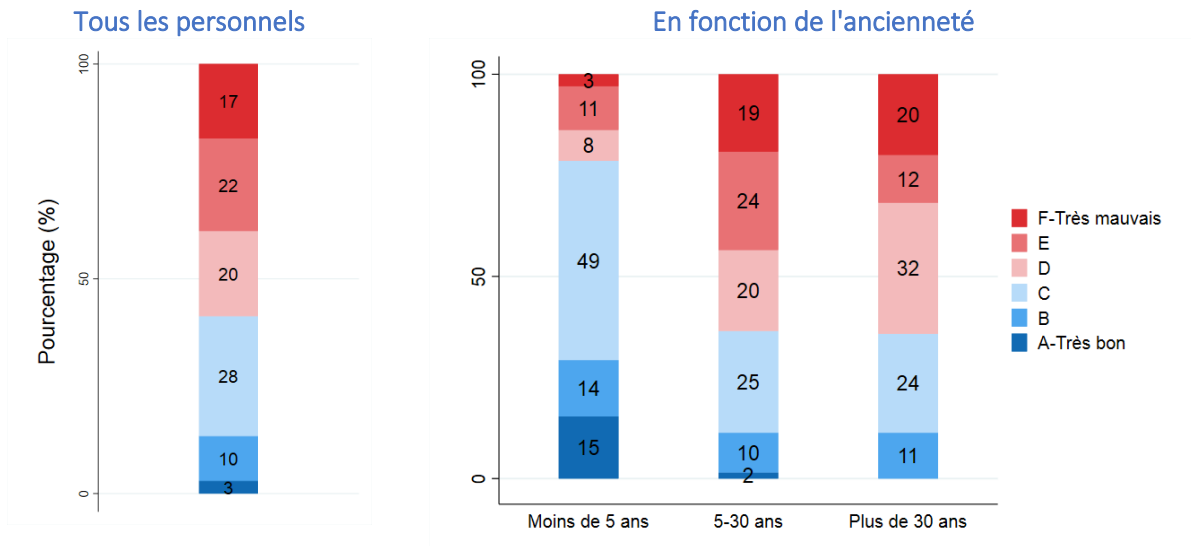


Évaluation des possibilités de formation



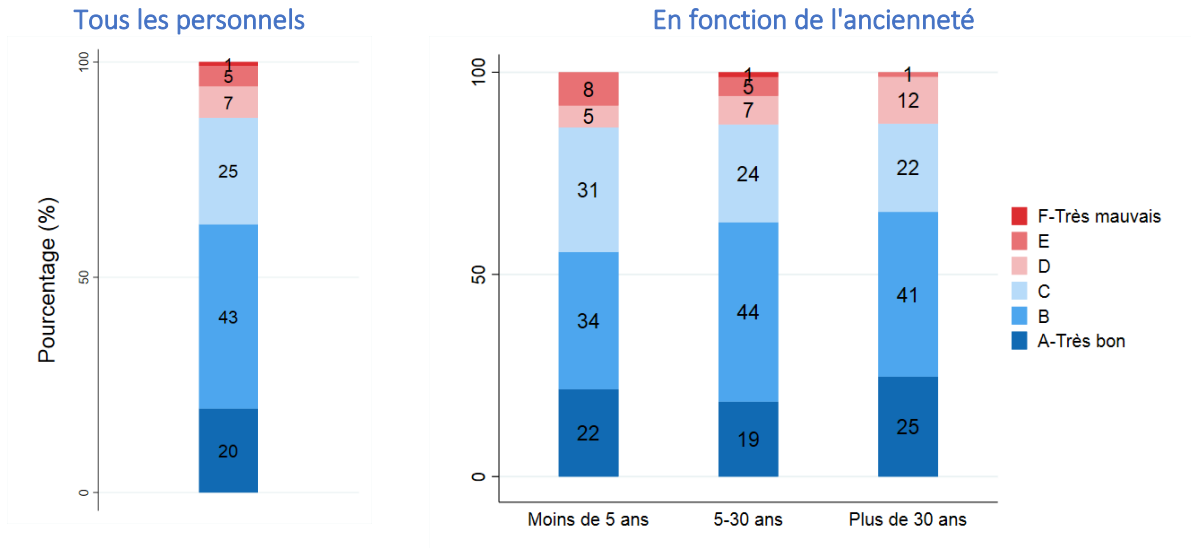
Source : I-BEST 2023, RES/FESP. Champ : personnels de l'éducation, Canton de Genève

Évaluation des possibilités d'évolution



Source : I-BEST 2023, RES/FESP. Champ : personnels de l'éducation, Canton de Genève

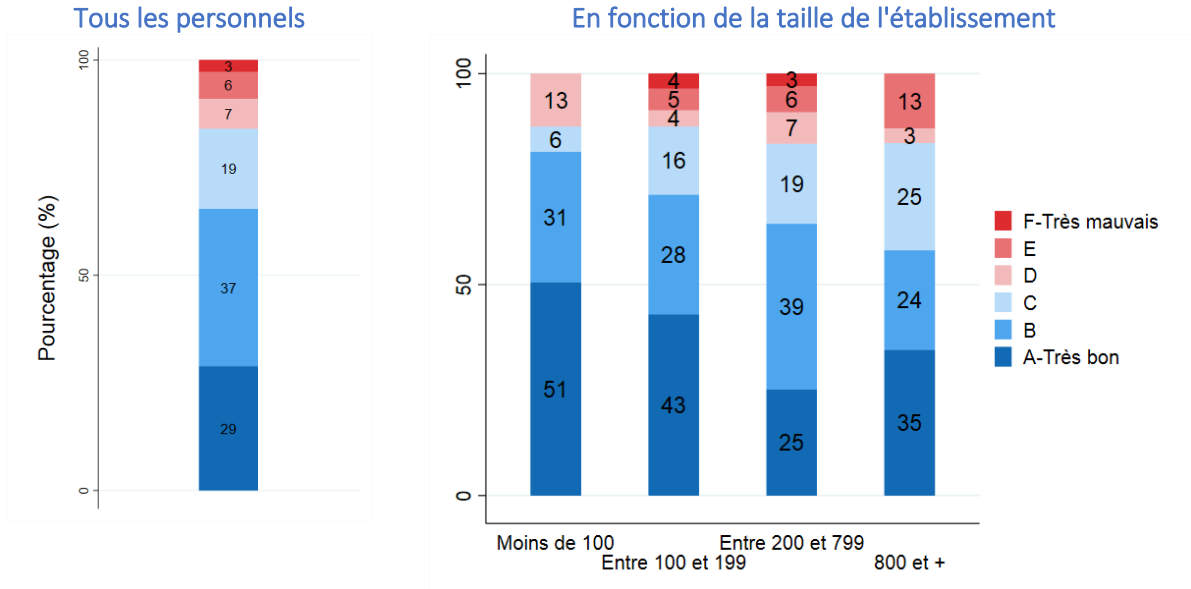
Évaluation du niveau de salaire



Source : I-BEST 2023, RES/FESP. Champ : personnels de l'éducation, Canton de Genève

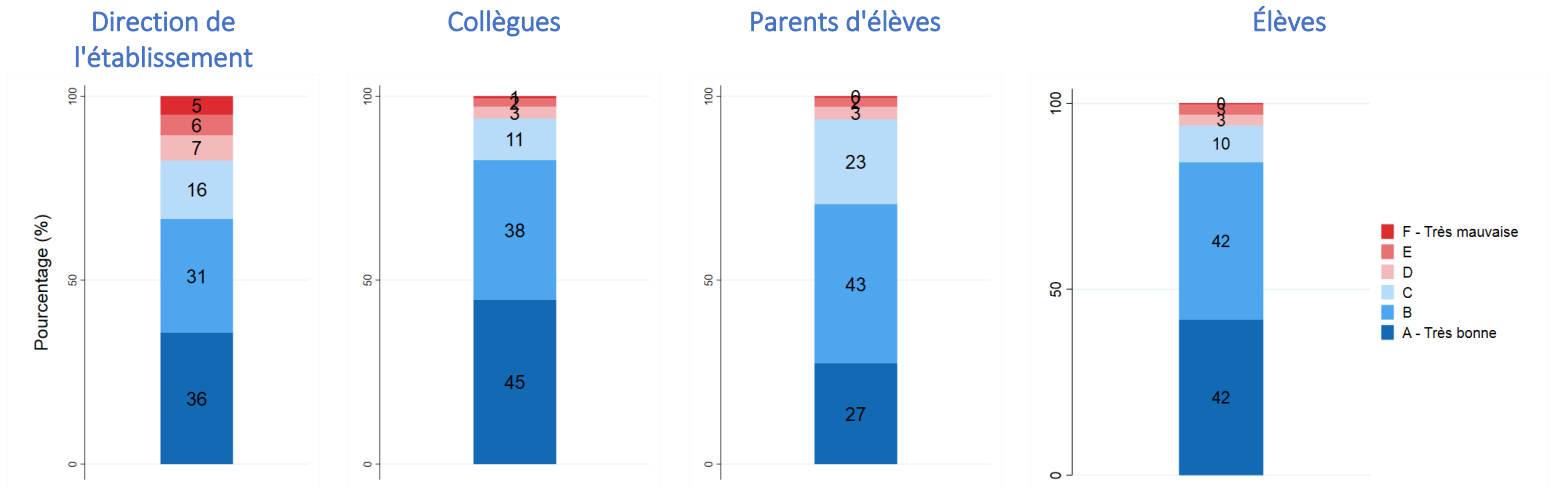
II.2. Climat scolaire et relations sociales au travail

Climat de travail de l'établissement



Source : I-BEST 2023, RES/FESP. Champ : personnels de l'éducation, Canton de Genève

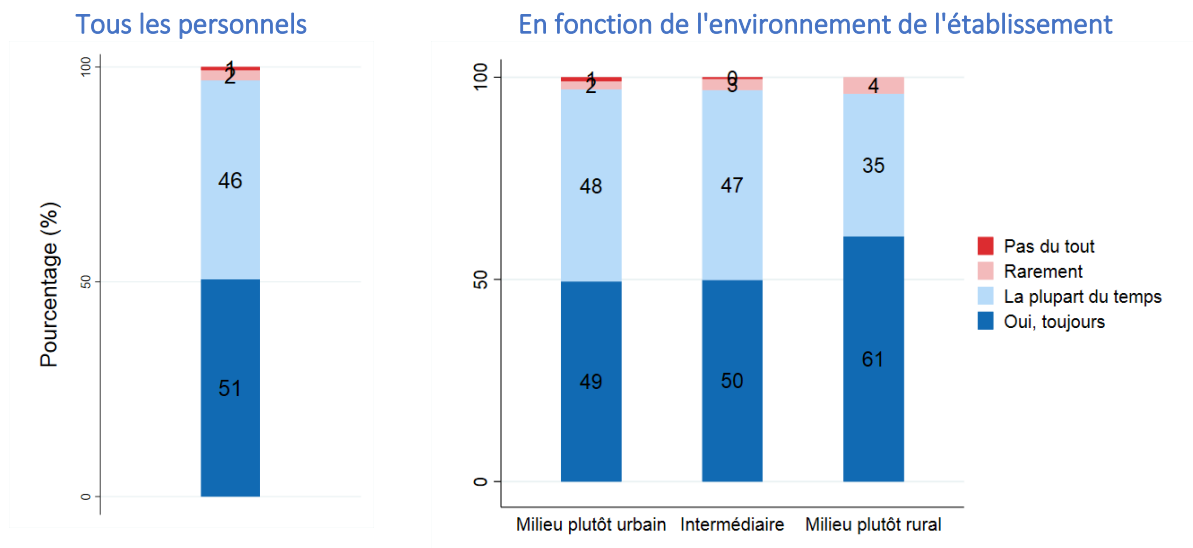
Actuellement, comment évaluez-vous la qualité de votre relation avec les acteurs suivants ?



Source : I-BEST 2023, RES/FESP. Champ : personnels de l'éducation, Canton de Genève

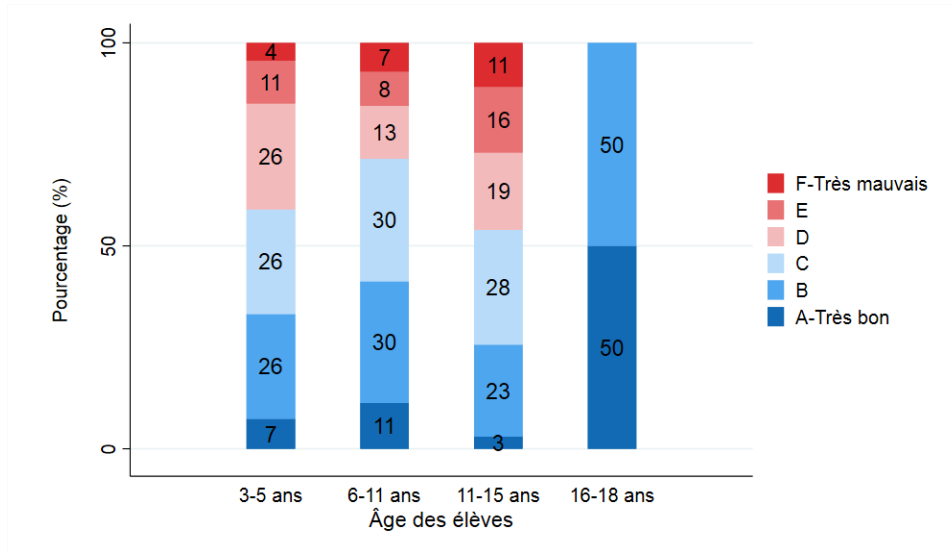
II.3. Violence et sécurité au travail

Vous sentez-vous en sécurité au sein de votre établissement ?



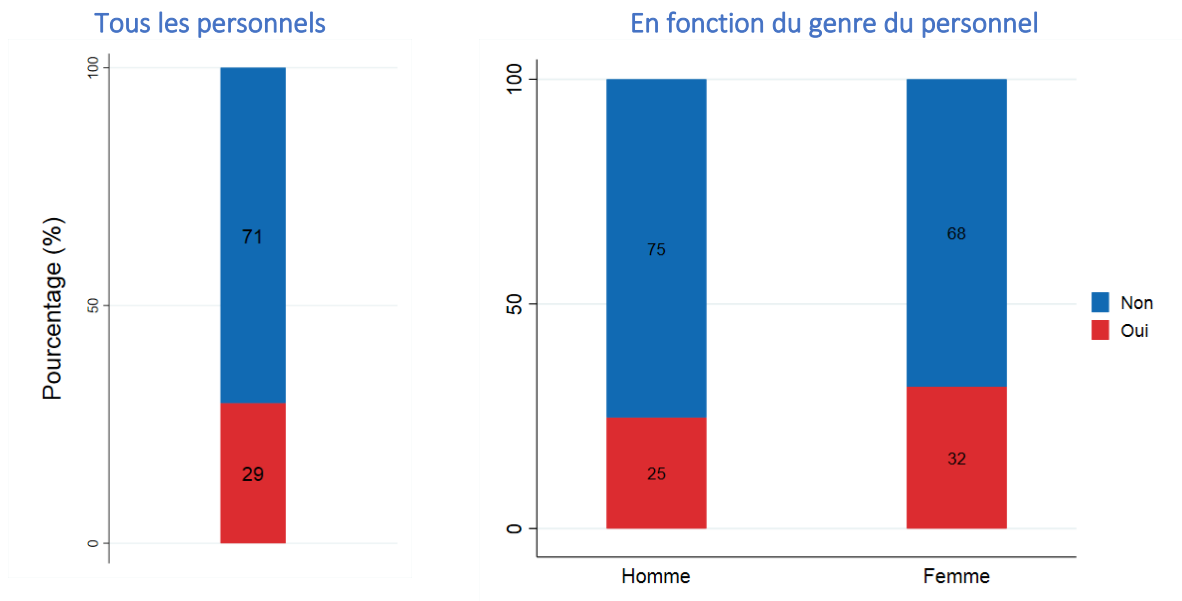
Source : I-BEST 2023, RES/FESP. Champ : personnels de l'éducation, Canton de Genève

Niveau de discipline des élèves



Source : I-BEST 2023, RES/FESP. Champ : personnels de l'éducation, Canton de Genève

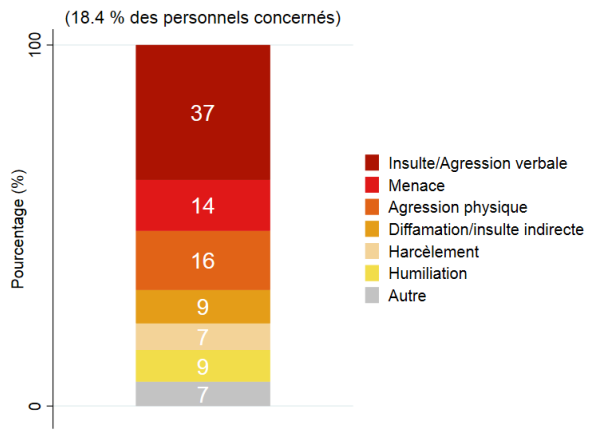
Avez-vous été victime de violence au travail dans les 12 derniers mois ?



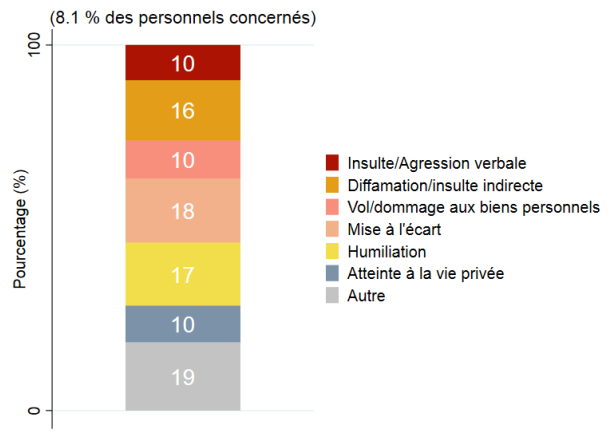
Source : I-BEST 2023, RES/FESP. Champ : personnels de l'éducation, Canton de Genève

Types de violences subies selon les auteurs de la violence

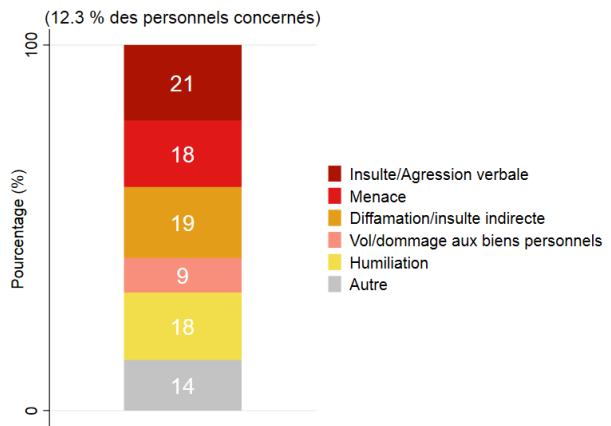
Élèves



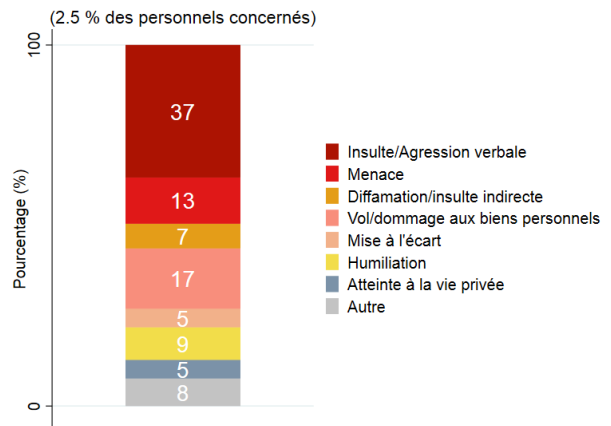
Membres du personnel



Parents d'élèves

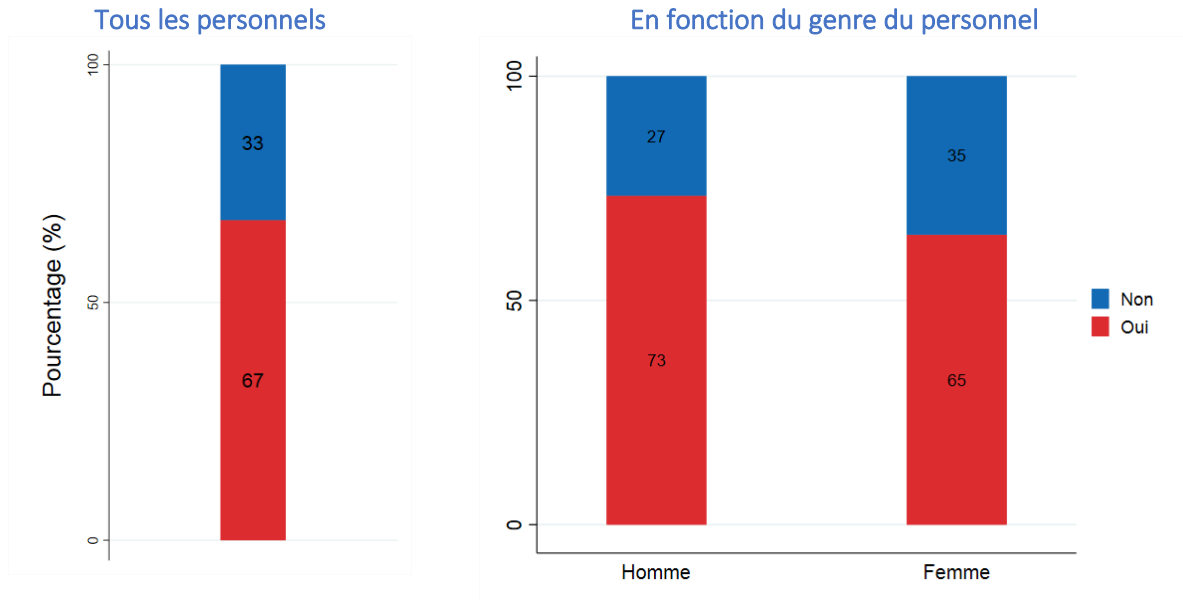


Personnes extérieures à l'établissement



Source : I-BEST 2023, RES/FESP. Champ : personnels de l'éducation, Canton de Genève

Au travail, avez-vous été témoin de violence dans les 12 derniers mois ?

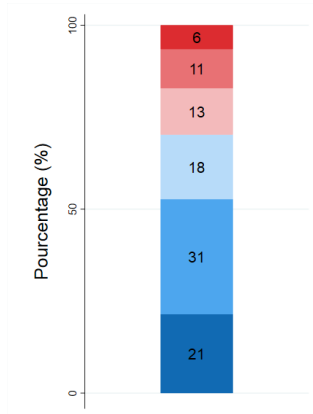


Source : I-BEST 2023, RES/FESP. Champ : personnels de l'éducation, Canton de Genève

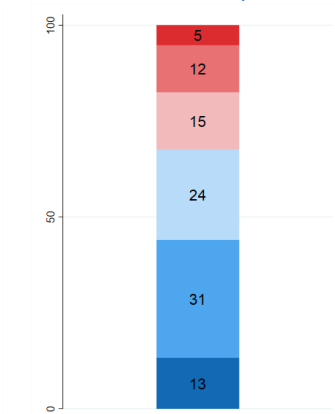
II.4. Environnement physique

Dans votre établissement, êtes-vous satisfait-e des modalités suivantes ?

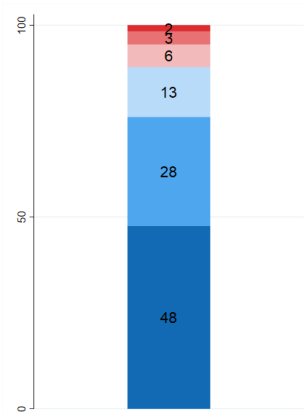
Satisfaction état des locaux



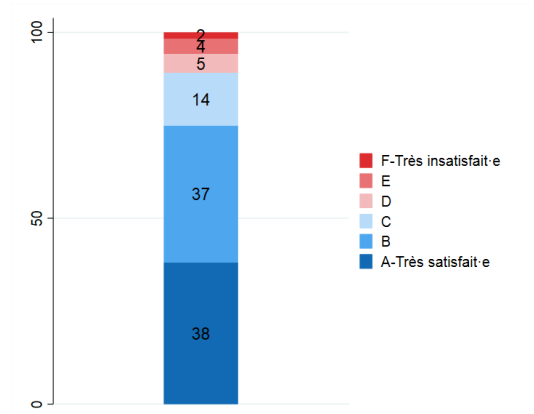
Satisfaction conditions matérielles (espaces, matériel pédagogique, internet...)



Satisfaction commodités (électricité, eau potable...)

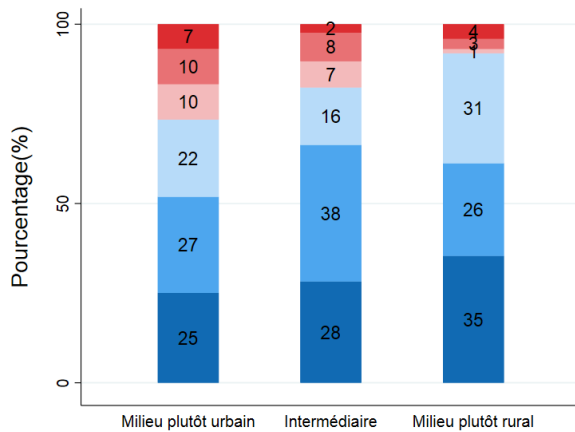


Satisfaction conditions d'hygiène (toilettes, égouts, gestion des déchets...)

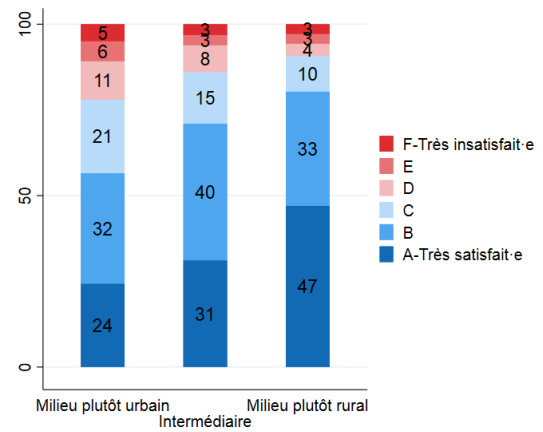


Source : I-BEST 2023, RES/FESP. Champ : personnels de l'éducation, Canton de Genève

Satisfaction niveau sonore à l'extérieur des bâtiments



Satisfaction qualité de l'air à l'extérieur des bâtiments

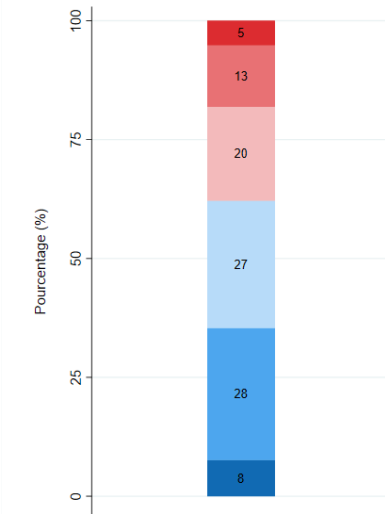


Source : I-BEST 2023, RES/FESP. Champ : personnels de l'éducation, Canton de Genève

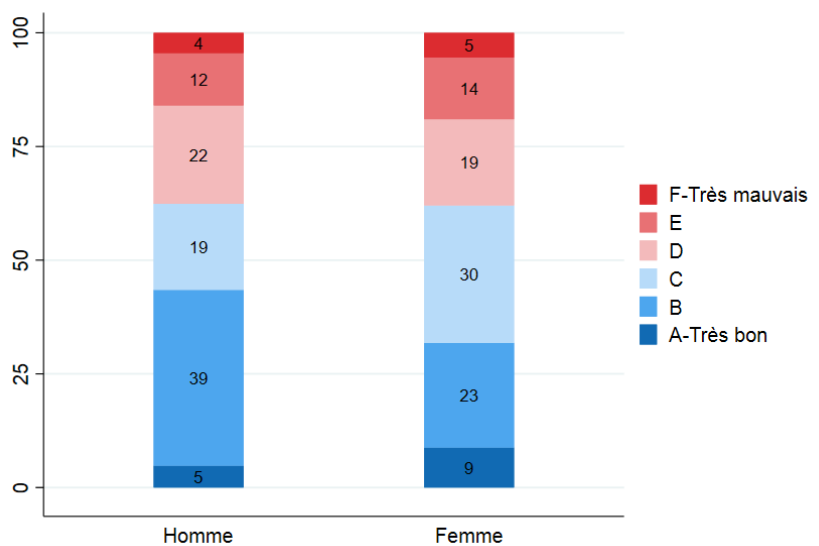
II.5. Interface vie privée - vie professionnelle

Équilibre personnelle/vie professionnelle

Tous les personnels

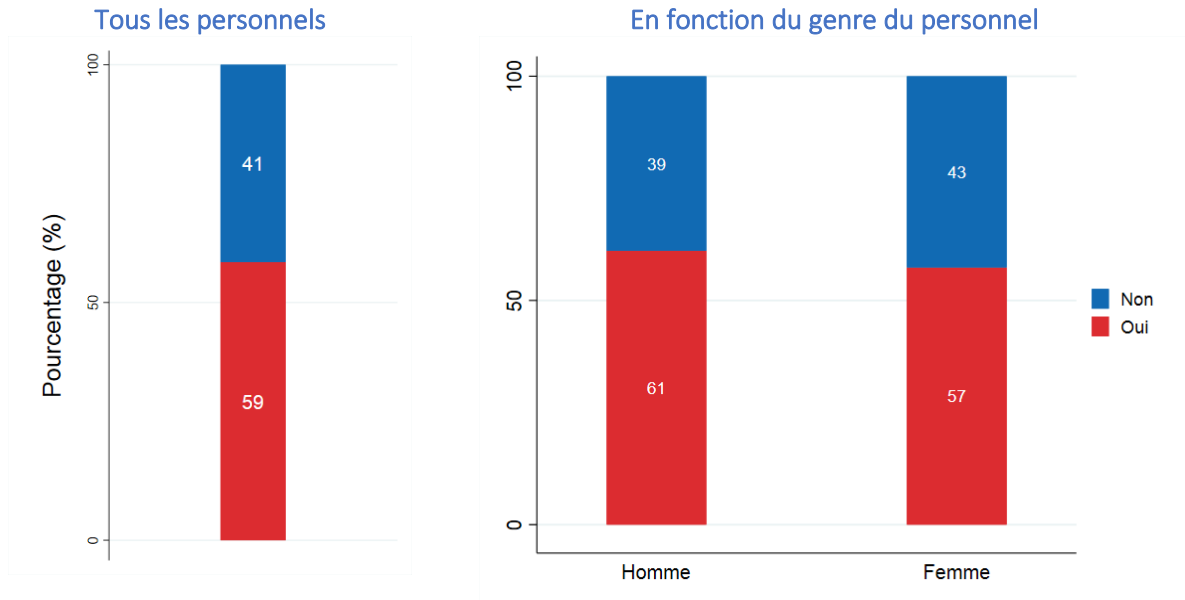


En fonction du genre du personnel



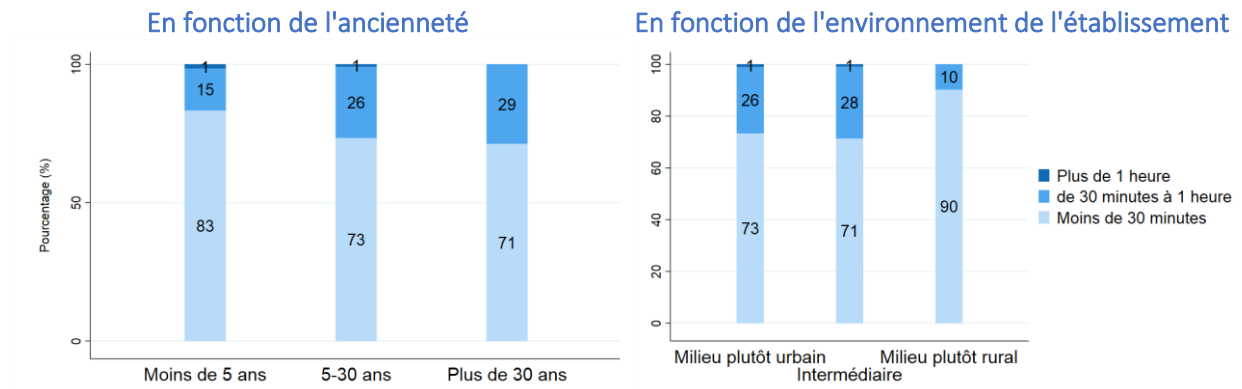
Source : I-BEST 2023, RES/FESP. Champ : personnels de l'éducation, Canton de Genève

Apporte une aide ou un soutien régulier à une personne de l'entourage



Source : I-BEST 2023, RES/FESP. Champ : personnels de l'éducation, Canton de Genève

Durée habituelle du trajet domicile – travail



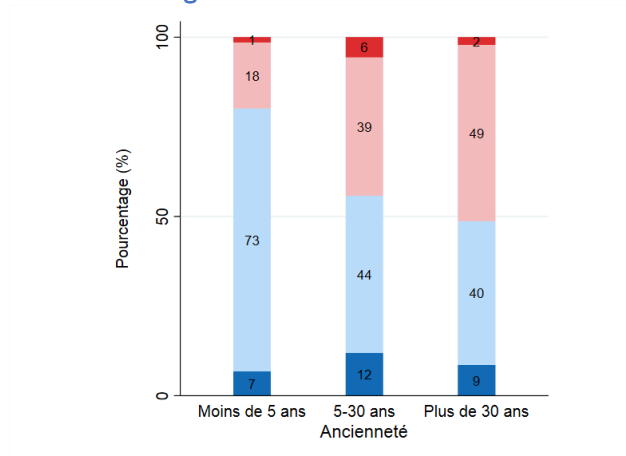
Source : I-BEST 2023, RES/FESP. Champ : personnels de l'éducation, Canton de Genève

III. Santé et bien-être

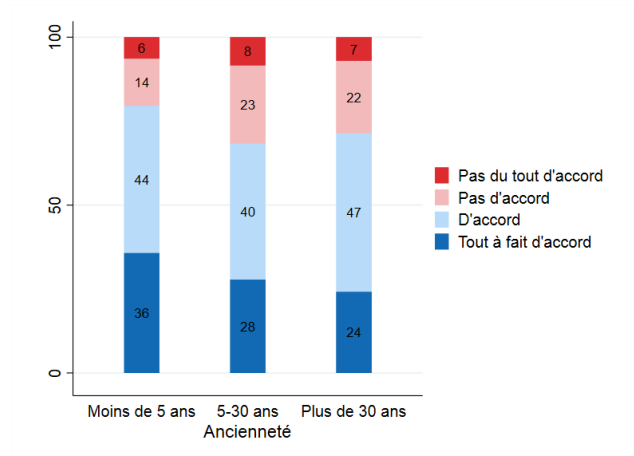
III.1. Santé et bien-être au travail

Dans quelle mesure êtes-vous d'accord ou non avec les affirmations suivantes ?

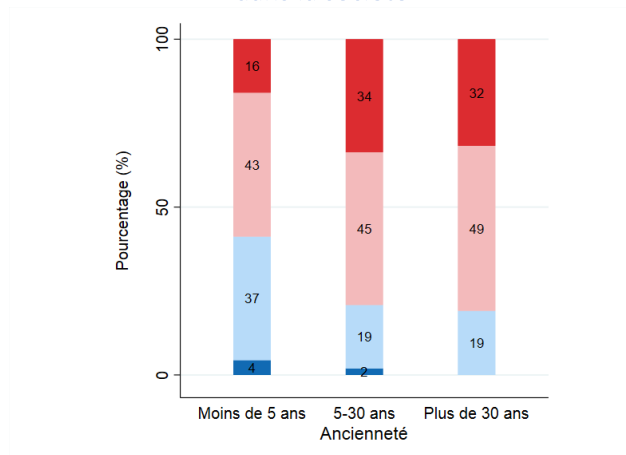
Les avantages de mon métier compensent largement ses inconvénients



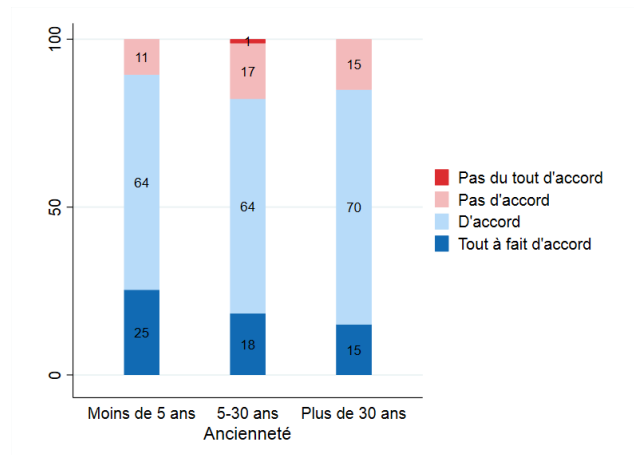
Si c'était à refaire, je choisirais de nouveau mon métier



J'ai l'impression que ma profession est valorisée dans la société

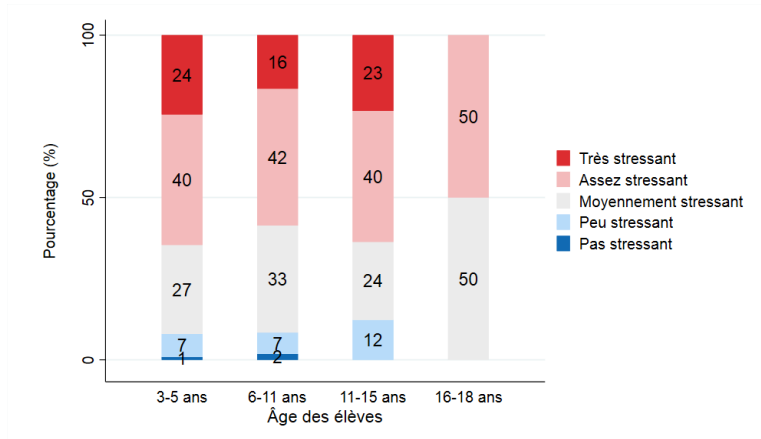


Dans l'ensemble, mon travail me donne satisfaction



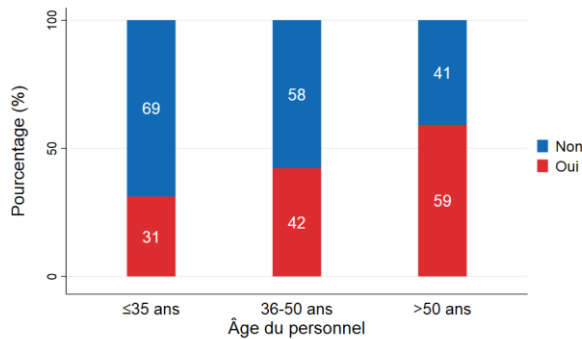
Source : I-BEST 2023, RES/FESP. Champ : personnels de l'éducation, Canton de Genève

Votre travail a-t-il été stressant depuis le début de l'année scolaire ?

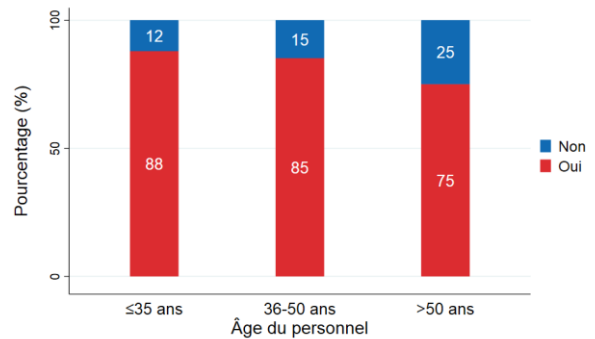


Source : I-BEST 2023, RES/FESP. Champ : personnels de l'éducation, Canton de Genève

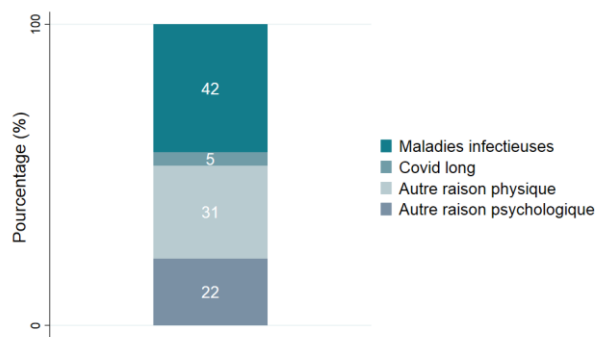
Avoir eu un arrêt maladie (12 derniers mois)



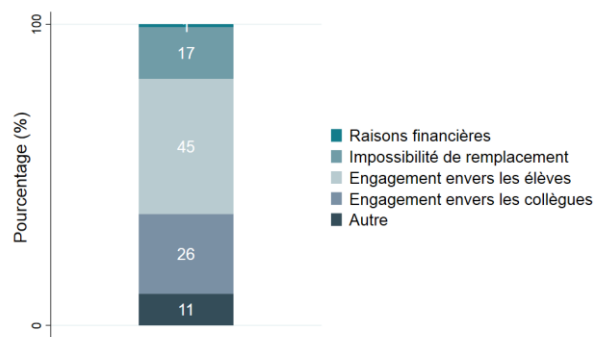
Avoir travaillé en étant malade (12 derniers mois)



Si oui, pour quelle(s) raison(s) ?



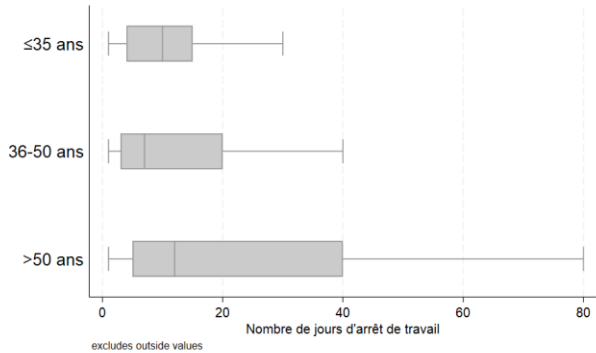
Si oui, pour quelle(s) raison(s) ?



Source : I-BEST 2023, RES/FESP. Champ : personnels de l'éducation, Canton de Genève

Nombre de jours d'arrêt de travail*

En fonction de l'âge du personnel

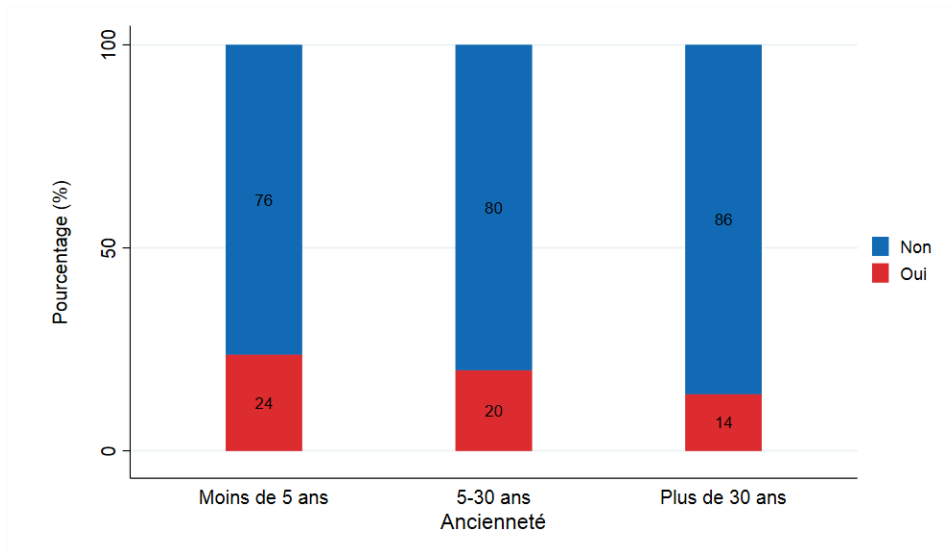


	Âge du personnel			Total
	≤35 ans	36-50 ans	>50 ans	
1er quartile	3	4	5	4
Median	10	7	10	10
3e quartile	15	20	30	20

*Parmi les professionnels ayant été arrêtés

Source : I-BEST 2023, RES/FESP. Champ : personnels de l'éducation, Canton de Genève

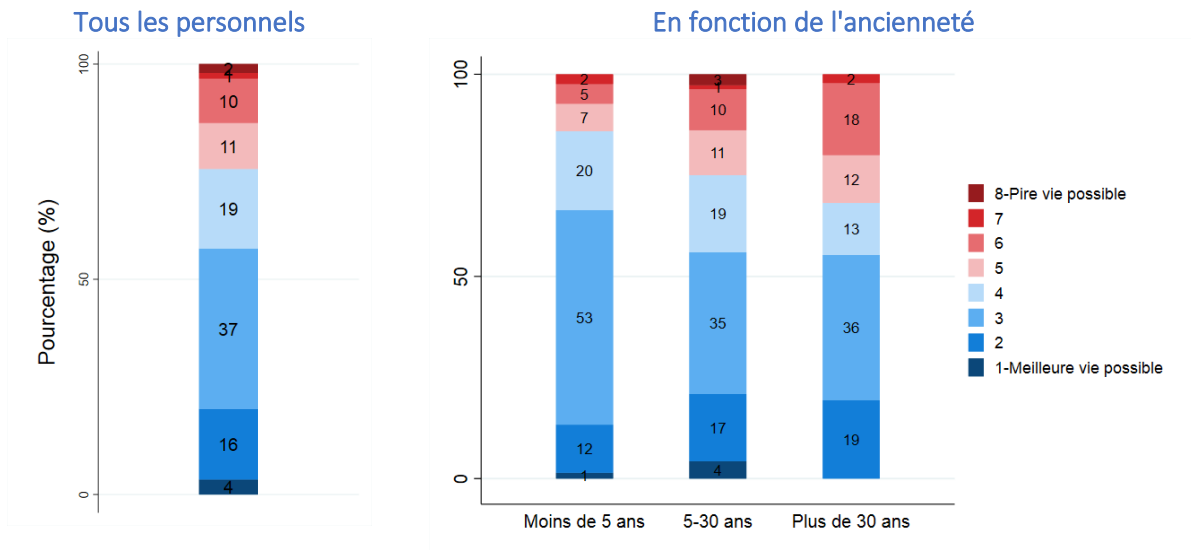
Impossibilité de travailler à cause d'un problème de voix (12 derniers mois)



Source : I-BEST 2023, RES/FESP. Champ : personnels de l'éducation, Canton de Genève

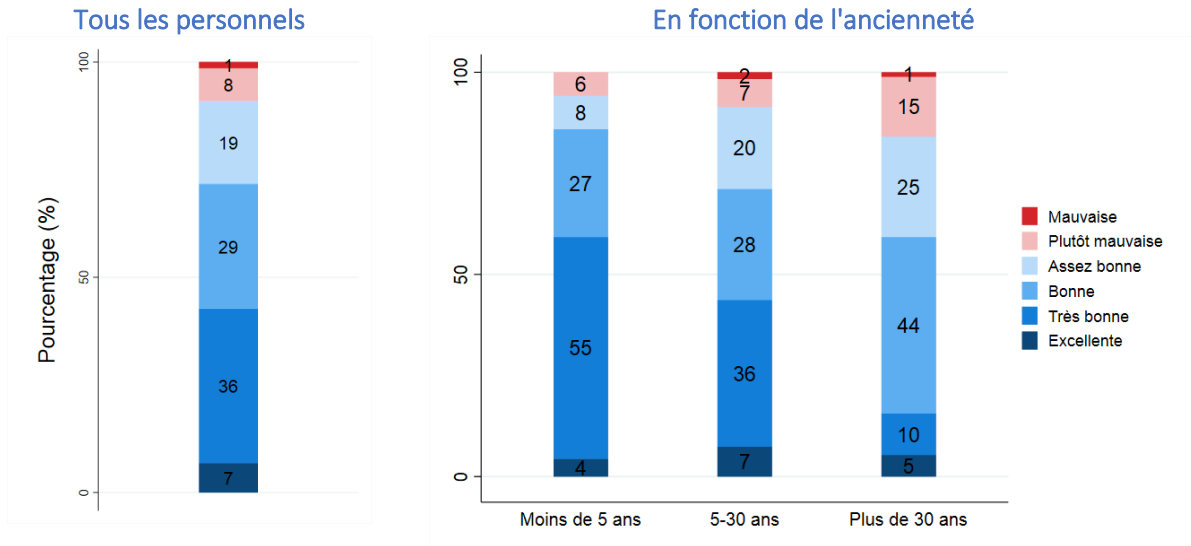
III.2. Santé et bien-être en général

Qualité de vie : où vous situez-vous actuellement sur l'échelle ?



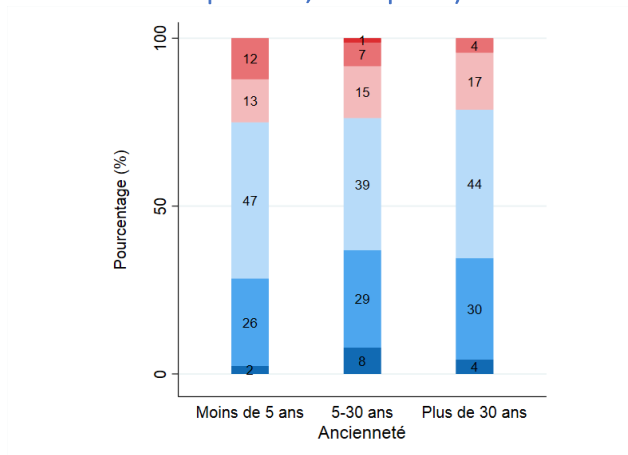
Source : I-BEST 2023, RES/FESP. Champ : personnels de l'éducation, Canton de Genève

Comment évaluez-vous votre santé ?

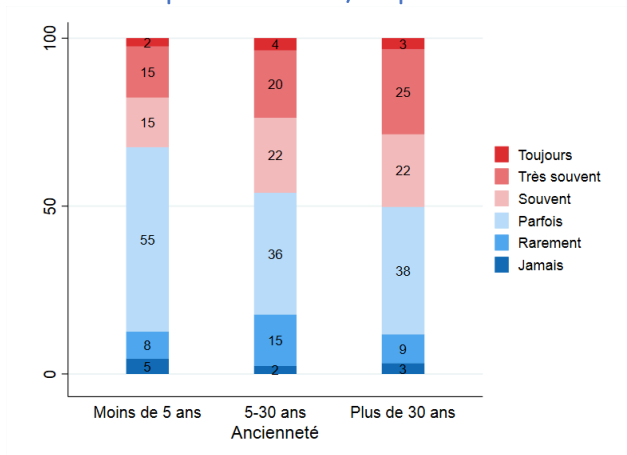


Source : I-BEST 2023, RES/FESP. Champ : personnels de l'éducation, Canton de Genève

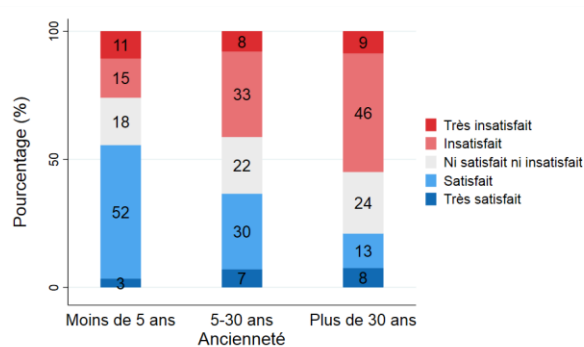
Fréquence des sentiments négatifs (anxiété, dépression, désespoir...)



Sentiment de déséquilibre (temps/énergie) vie professionnelle/vie privée

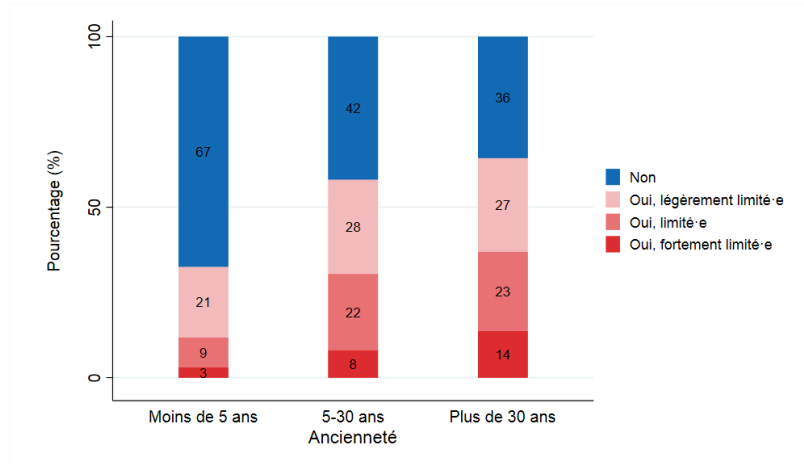


Satisfaction sommeil



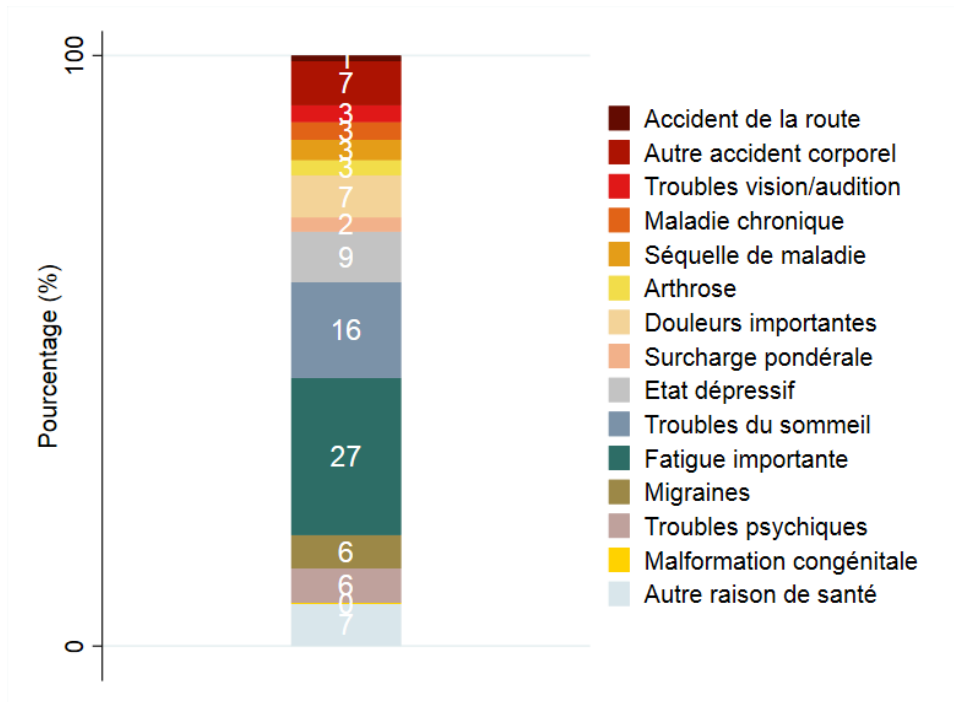
Source : I-BEST 2023, RES/FESP. Champ : personnels de l'éducation, Canton de Genève

Limitation dans les tâches courantes pour raison de santé (6 derniers mois)



Source : I-BEST 2023, RES/FESP. Champ : personnels de l'éducation, Canton de Genève

Si oui, pour quelle(s) raison(s) ?



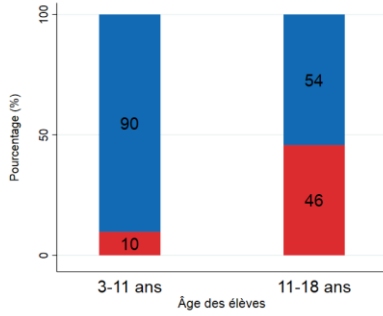
Source : I-BEST 2023, RES/FESP. Champ : personnels de l'éducation, Canton de Genève

IV. Utilisation des outils numériques

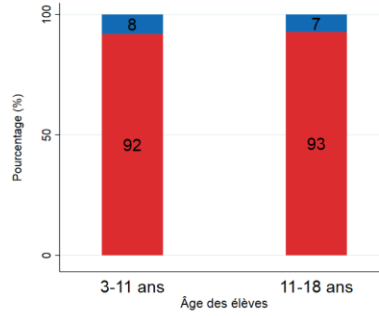
IV.1 Équipement et fréquence d'utilisation

A titre professionnel, êtes-vous équipé-e des équipements suivants ?

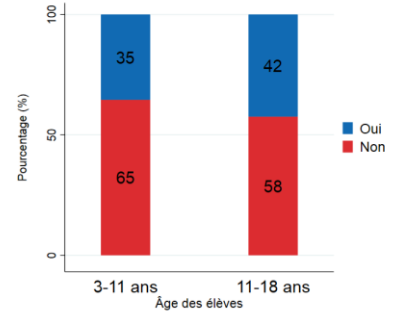
Ordinateur



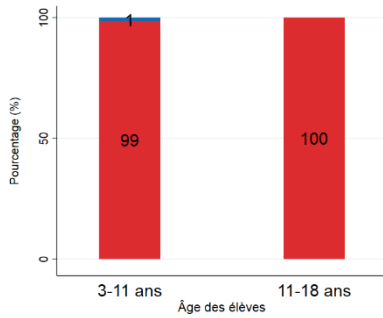
Tablette



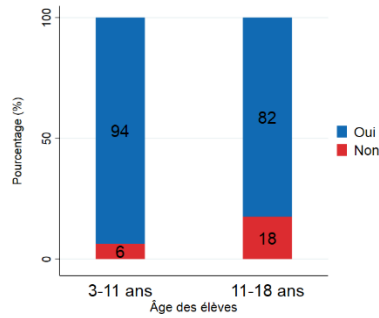
Ordinateur/tablette partagée



Smartphone/téléphone intelligent

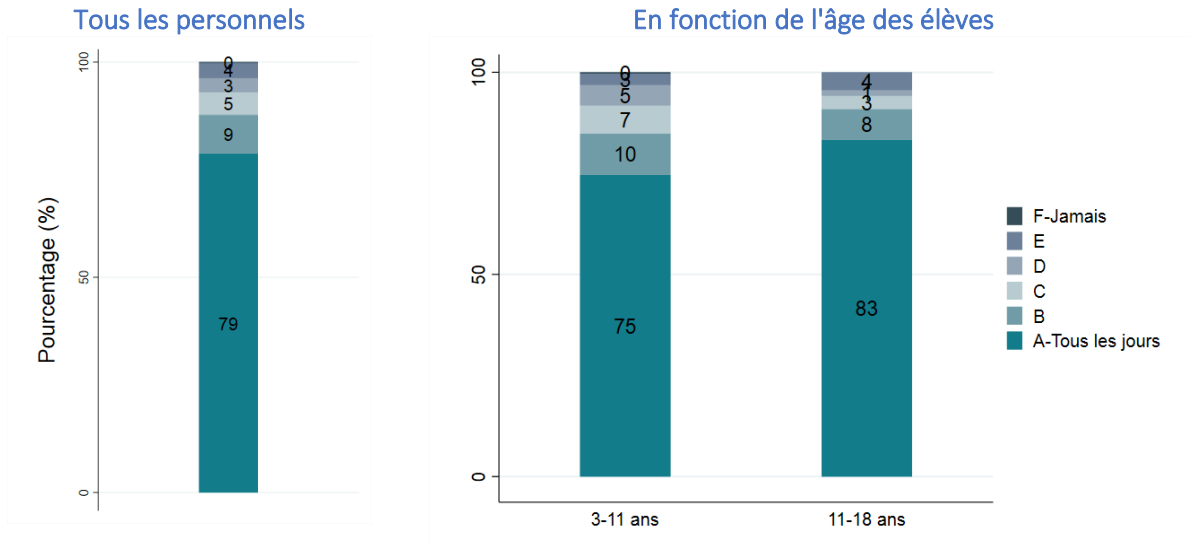


Connexion internet



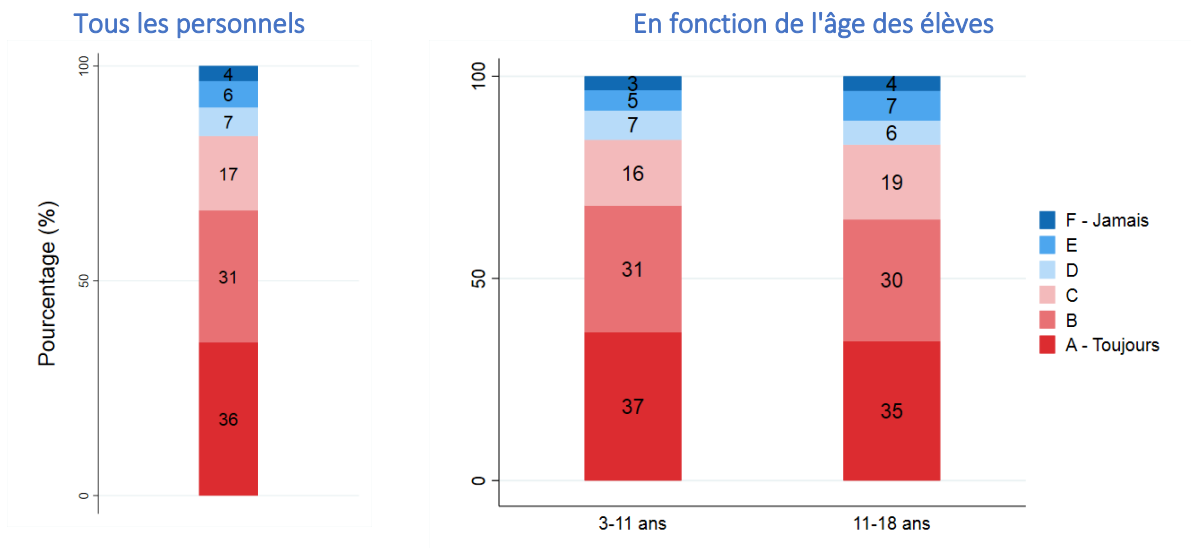
Source : I-BEST 2023, RES/FESP. Champ : personnels de l'éducation, Canton de Genève

Fréquence d'utilisation des outils numériques



Source : I-BEST 2023, RES/FESP. Champ : personnels de l'éducation, Canton de Genève

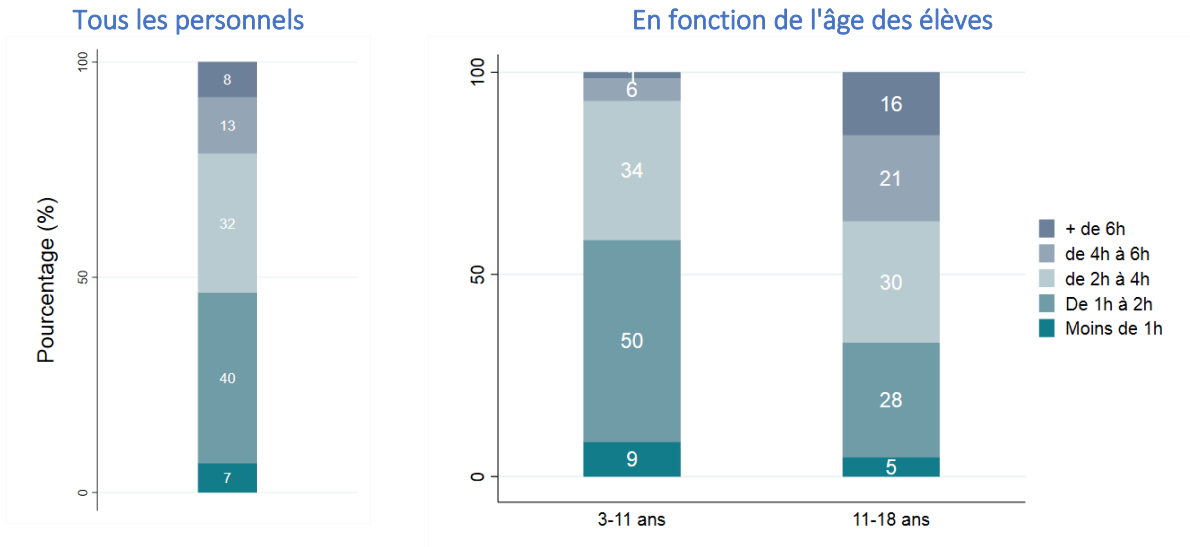
Fréquence d'utilisation du matériel numérique personnel pour le travail



Source : I-BEST 2023, RES/FESP. Champ : personnels de l'éducation, Canton de Genève

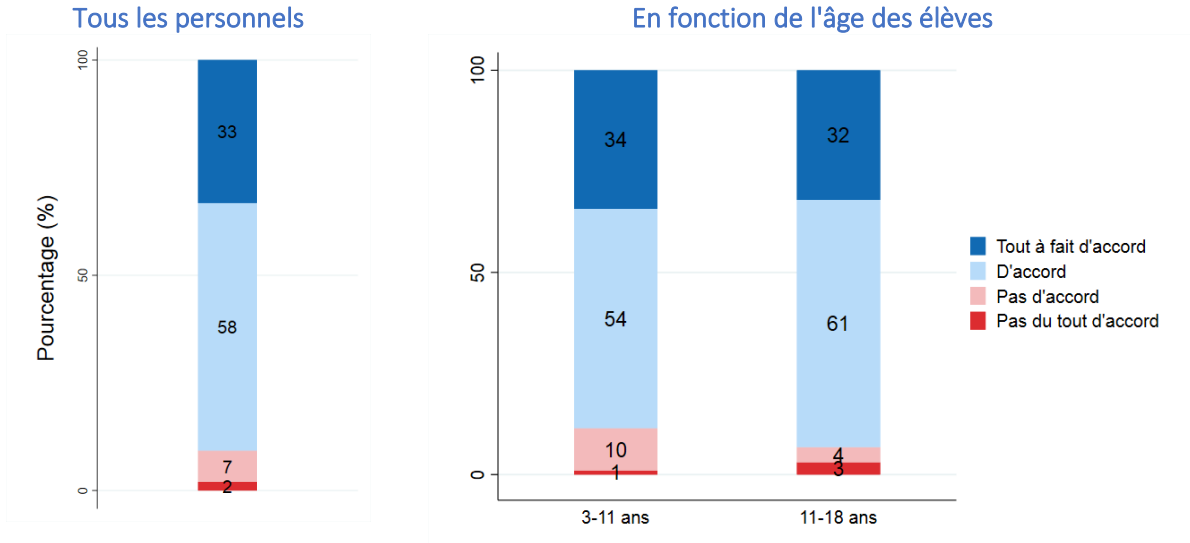
IV.2 Adhésion et attitude vis-à-vis du numérique

Durée journalière moyenne de travail sur les outils numériques



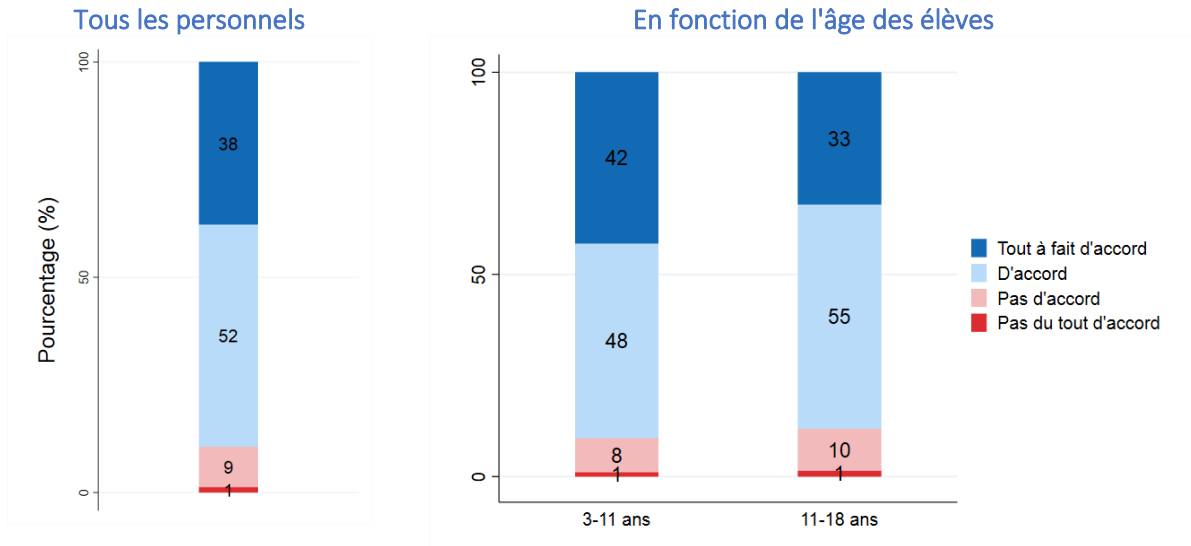
Source : I-BEST 2023, RES/FESP. Champ : personnels de l'éducation, Canton de Genève

Je me sens à l'aise avec les outils numériques

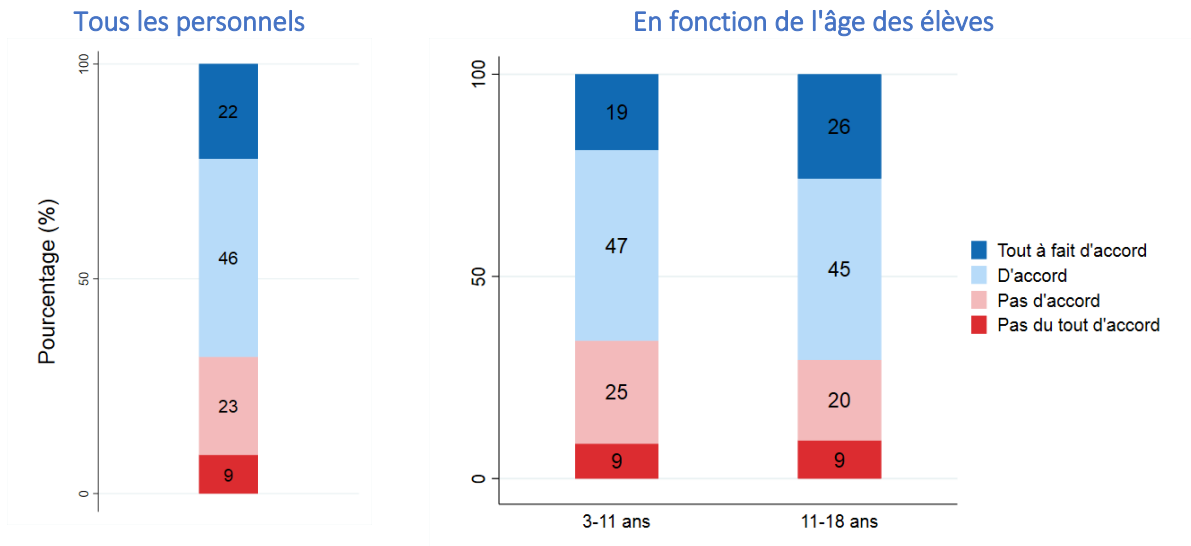


Source : I-BEST 2023, RES/FESP. Champ : personnels de l'éducation, Canton de Genève

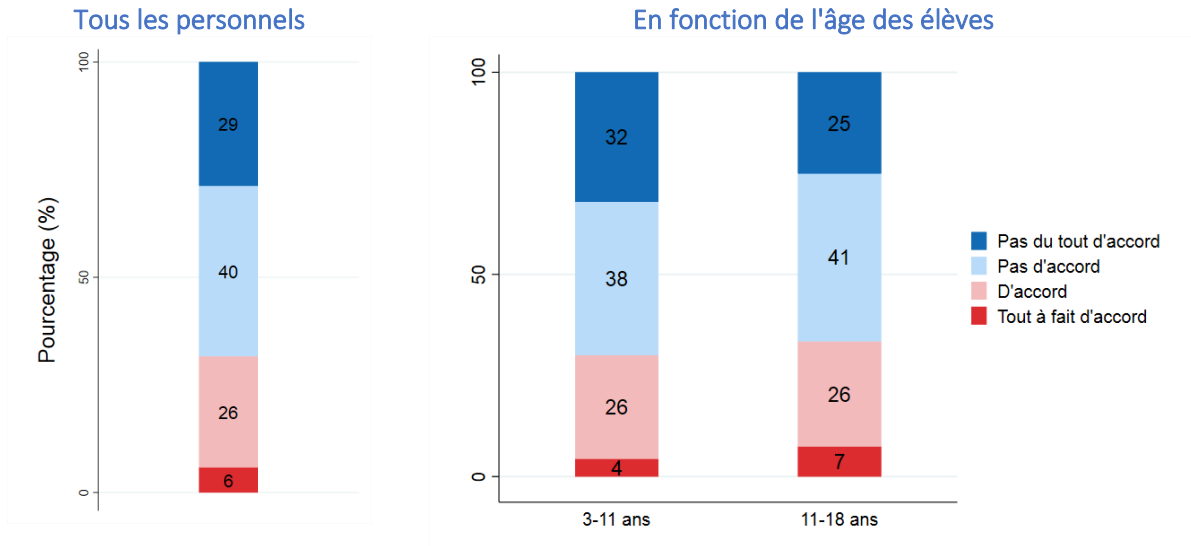
Dans le cadre de mon métier, les outils numériques me facilitent le travail



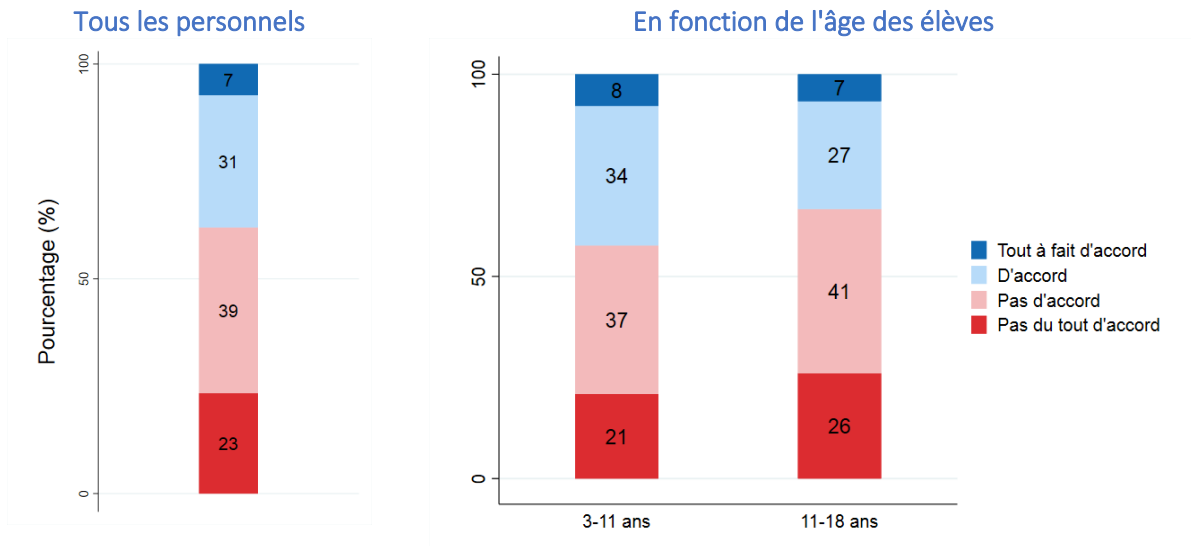
L'utilisation du numérique dans mon travail est soutenue par la direction



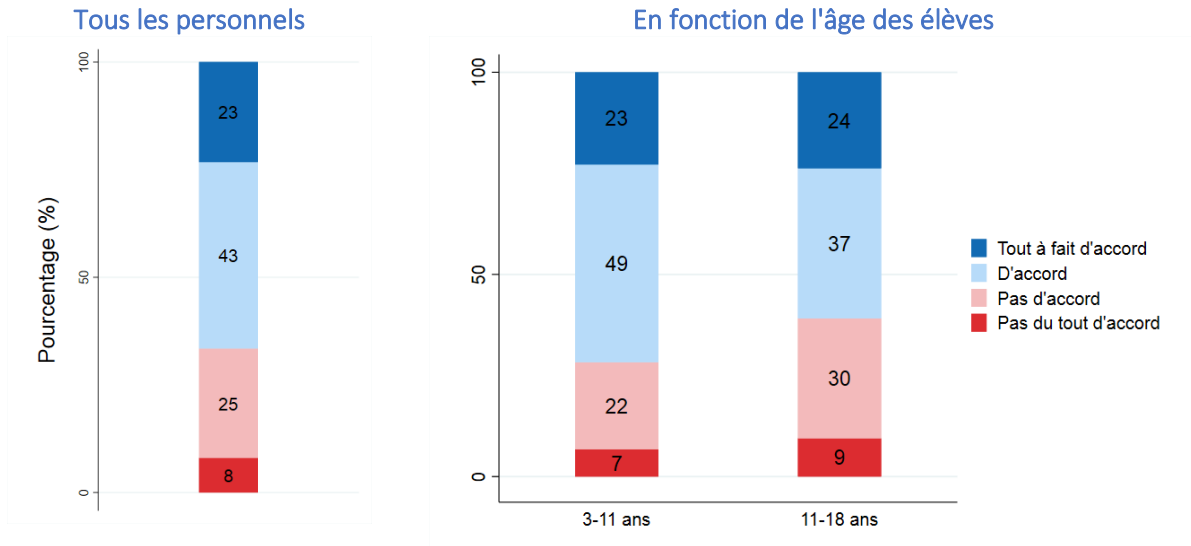
L'utilisation du numérique dans mon travail est une source de stress pour moi



Les outils numériques améliorent mes relations avec les élèves, les familles



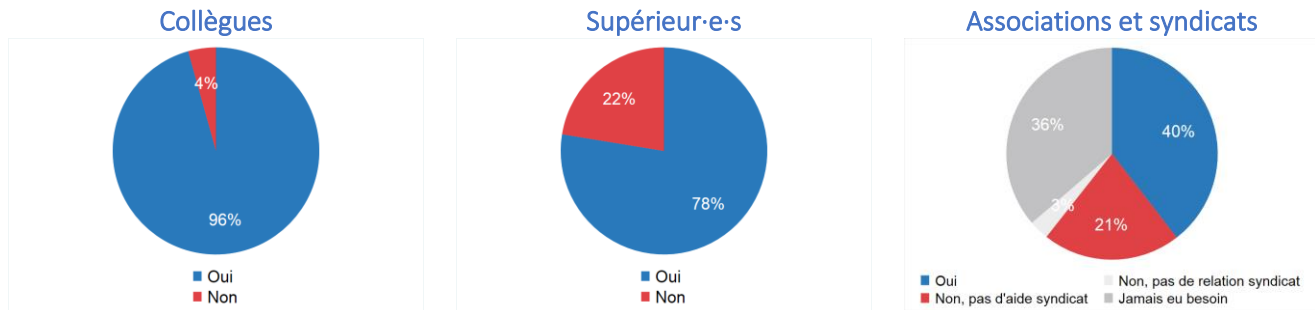
Je suis favorable à l'utilisation des outils numériques avec les élèves



V. Besoins identifiés dans le monde de l'éducation

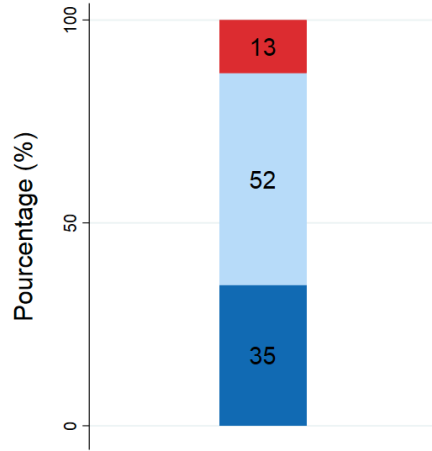
V.1. Soutien apporté aux personnels

En cas de besoin, dans votre établissement scolaire, obtenez-vous le soutien des acteurs suivants ?

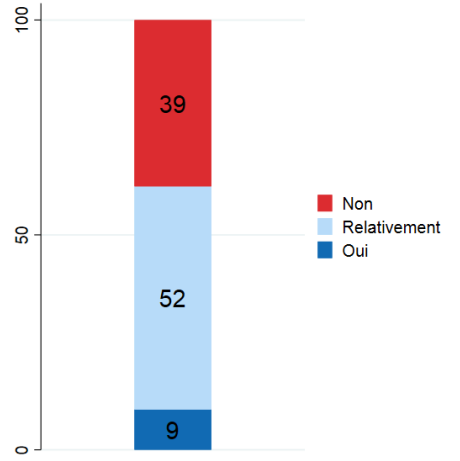


V.2. Informations relatives à la santé

En général, estimez-vous être bien informé-e sur les questions de santé ?



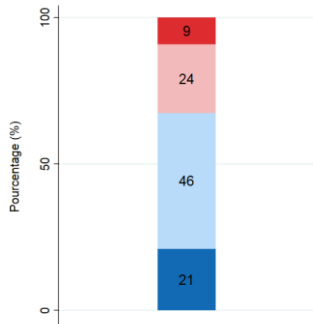
Connaissez-vous vos droits en matière de santé professionnelle ?



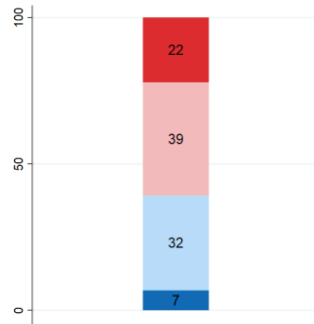
Source : I-BEST 2023, RES/FESP. Champ : personnels de l'éducation, Canton de Genève

Dans quelle mesure ces acteurs se préoccupent-t-ils de la santé et du bien-être du personnel ?

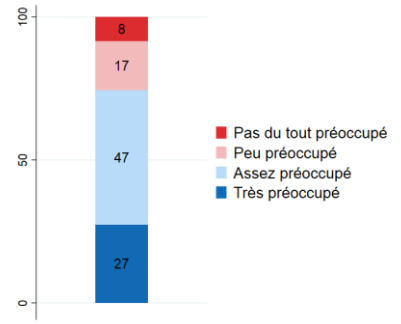
Direction de l'établissement



La hiérarchie

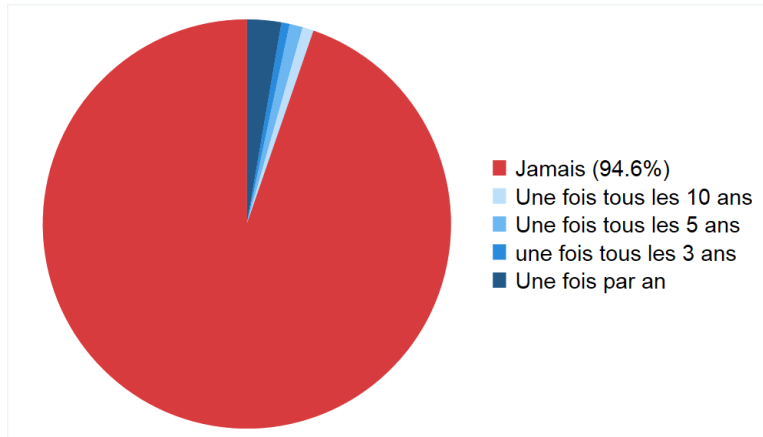


Les syndicats



Source : I-BEST 2023, RES/FESP. Champ : personnels de l'éducation, Canton de Genève

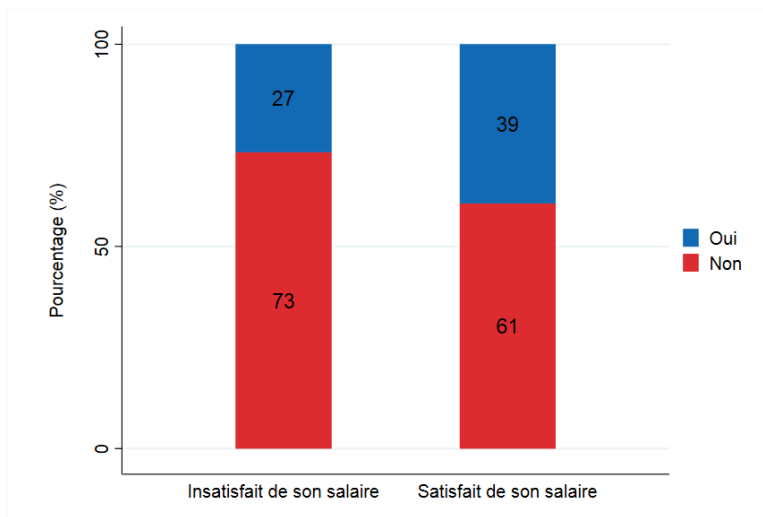
Fréquence des rendez-vous avec la médecine du travail



Source : I-BEST 2023, RES/FESP. Champ : personnels de l'éducation, Canton de Genève

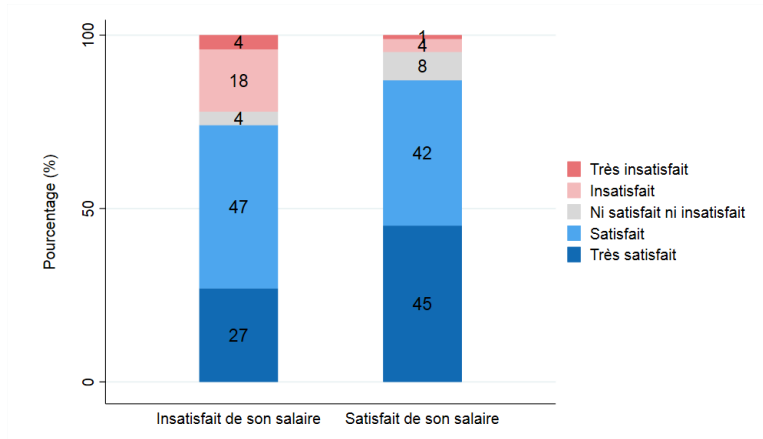
V.3. Protection sociale

Avez-vous accès à des ressources de formation/prévention « santé/bien-être » ?



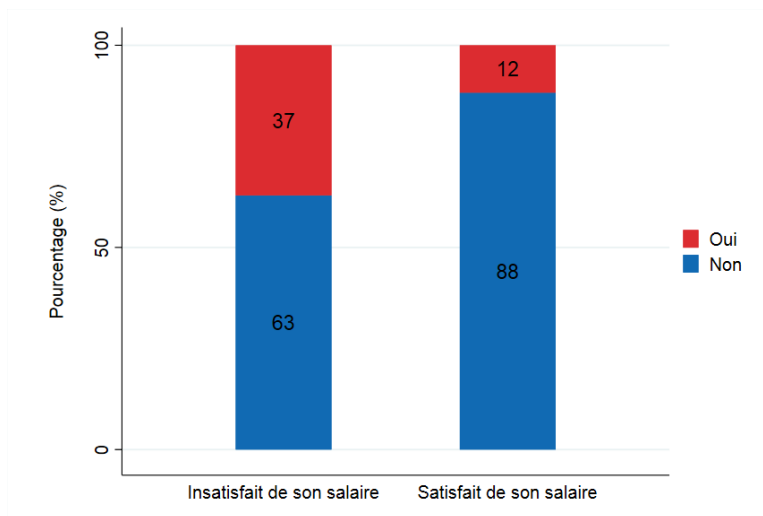
Source : I-BEST 2023, RES/FESP. Champ : personnels de l'éducation, Canton de Genève

Êtes-vous satisfait·e de votre accès aux soins dans votre pays ?



Source : I-BEST 2023, RES/FESP. Champ : personnels de l'éducation, Canton de Genève

Cette année, avez-vous renoncé à des soins en raison de problèmes financiers ?



Source : I-BEST 2023, RES/FESP. Champ : personnels de l'éducation, Canton de Genève

Annexe : Tri à plat pour l'ensemble des personnels

	N	%
Âge des élèves		
3-5 ans	106	12%
6-11 ans	341	40%
11-15 ans	142	47%
16-18 ans	2	0%
Mission		
Enseignement	568	94%
Direction	12	5%
Autre administration	1	0%
Autre soutien	10	1%
Qualité de vie : où vous situez-vous actuellement sur l'échelle ?		
1-Meilleure vie possible	20	4%
2	101	16%
3	216	37%
4	116	19%
5	72	11%
6	49	10%
7	10	1%
8-Pire vie possible	7	2%
Comment évaluez-vous votre santé ?		
Excellente	41	7%
Très bonne	199	36%
Bonne	195	29%
Assez bonne	106	19%
Plutôt mauvaise	44	8%
Mauvaise	6	1%
Limitation dans les tâches courantes pour raison de santé (6 derniers mois)		
Oui, fortement limité-e	42	8%
Oui, limité-e	119	21%
Oui, légèrement limité-e	164	27%
Non	266	44%
Fréquence des sentiments négatifs (anxiété, dépression, désespoir...)		
Jamais	36	7%
Rarement	179	29%
Parfois	235	41%
Souvent	96	15%
Très souvent	42	7%
Toujours	3	1%
Sentiment de déséquilibre (temps/énergie) vie professionnelle/vie privée		
Jamais	10	3%
Rarement	82	14%
Parfois	232	39%
Souvent	132	21%
Très souvent	114	20%

Toujours	21	3%
Satisfaction sommeil		
Très insatisfait	45	8%
Insatisfait	198	33%
Ni satisfait ni insatisfait	137	22%
Satisfait	166	31%
Très satisfait	45	7%
Les avantages de mon métier compensent largement ses inconvénients		
Pas du tout d'accord	33	5%
Pas d'accord	228	37%
D'accord	272	47%
Tout à fait d'accord	58	11%
Si c'était à refaire, je choisirais de nouveau mon métier		
Pas du tout d'accord	50	8%
Pas d'accord	138	22%
D'accord	234	42%
Tout à fait d'accord	169	28%
J'ai l'impression que ma profession est valorisée dans la société		
Pas du tout d'accord	197	31%
Pas d'accord	266	46%
D'accord	116	21%
Tout à fait d'accord	12	2%
Dans l'ensemble, mon travail me donne satisfaction		
Pas du tout d'accord	5	1%
Pas d'accord	92	16%
D'accord	380	64%
Tout à fait d'accord	114	19%
Votre travail a-t-il été stressant depuis le début de l'année scolaire ?		
Très stressant	112	21%
Assez stressant	249	41%
Moyennement stressant	181	28%
Peu stressant	41	9%
Pas stressant	8	1%
Évaluation des possibilités de formation		
A-Très bon	89	14%
B	159	28%
C	150	24%
D	84	14%
E	69	13%
F-Très mauvais	40	6%
Évaluation des possibilités d'évolution		
A-Très bon	17	3%
B	66	10%
C	157	28%
D	119	20%
E	126	22%
F-Très mauvais	106	17%
Évaluation du niveau de salaire		

A-Très bon	131	20%
B	246	43%
C	143	25%
D	46	7%
E	20	5%
F-Très mauvais	5	1%
Équilibre vie personnelle/vie professionnelle		
A-Très bon	46	8%
B	150	28%
C	174	27%
D	113	20%
E	76	13%
F-Très mauvais	32	5%
Satisfaction trajet domicile – travail		
A-Très satisfait-e	313	49%
B	125	24%
C	77	14%
D	37	6%
E	32	6%
F-Très insatisfait-e	7	1%
Durée habituelle du trajet domicile – travail		
Moins de 30 minutes	452	74%
de 30 minutes à 1 heure	134	25%
Plus de 1 heure	5	1%
Taille des classes		
Moins de 10	19	3%
10-19	304	52%
20-29	246	41%
30 ou plus	22	4%
Vous sentez-vous en sécurité au sein de votre établissement ?		
Oui, toujours	301	51%
La plupart du temps	275	46%
Rarement	12	2%
Pas du tout	3	1%
Satisfaction état des locaux		
A-Très satisfait-e	132	21%
B	169	31%
C	95	18%
D	72	13%
E	77	11%
F-Très insatisfait-e	46	6%
Satisfaction conditions matérielles (espaces, matériel pédagogique, internet...)		
A-Très satisfait-e	76	13%
B	173	31%
C	134	24%
D	99	15%
E	77	12%
F-Très insatisfait-e	32	5%

Satisfaction commodités (électricité, eau potable...)		
A-Très satisfait·e	279	48%
B	161	28%
C	77	13%
D	40	6%
E	24	3%
F-Très insatisfait·e	10	2%
Satisfaction conditions d'hygiène (toilettes, égouts, gestion des déchets...)		
A-Très satisfait·e	237	38%
B	197	37%
C	84	14%
D	34	5%
E	28	4%
F-Très insatisfait·e	11	2%
Satisfaction niveau sonore à l'intérieur des bâtiments		
A-Très satisfait·e	171	27%
B	182	30%
C	119	21%
D	53	8%
E	39	9%
F-Très insatisfait·e	27	5%
Satisfaction niveau sonore à l'extérieur des bâtiments		
A-Très satisfait·e	178	30%
B	208	34%
C	114	20%
D	38	7%
E	29	6%
F-Très insatisfait·e	24	3%
Satisfaction qualité de l'air à l'intérieur des bâtiments		
A-Très satisfait·e	181	28%
B	192	34%
C	121	19%
D	47	10%
E	28	5%
F-Très insatisfait·e	22	4%
Satisfaction qualité de l'air à l'extérieur des bâtiments		
A-Très satisfait·e	221	36%
B	214	37%
C	93	15%
D	36	7%
E	19	3%
F-Très insatisfait·e	8	1%
Ordinateur		
Oui	479	73%
Non	112	27%
Tablette		
Oui	47	8%
Non	544	92%

Ordinateur/tablette partagée		
Oui	223	39%
Non	368	61%
Smartphone/téléphone intelligent		
Oui	7	1%
Non	584	99%
Connexion internet		
Oui	534	88%
Non	57	12%
Si oui, la qualité de cette connexion est :		
A-Excellente	124	21%
B	244	48%
C	116	24%
D	34	6%
E	12	2%
F-Très mauvaise	4	1%
Fréquence d'utilisation du matériel numérique personnel pour le travail		
A - Toujours	217	36%
B	182	31%
C	97	17%
D	40	7%
E	34	6%
F - Jamais	21	4%
Fréquence d'utilisation des outils numériques		
A-Tous les jours	460	79%
B	53	9%
C	33	5%
D	26	3%
E	18	4%
F-Jamais	1	0%
Durée journalière moyenne de travail sur les outils numériques		
Moins de 1h	48	7%
De 1h à 2h	262	40%
de 2h à 4h	198	32%
de 4h à 6h	55	13%
+ de 6h	28	8%
Je me sens à l'aise avec les outils numériques		
Pas du tout d'accord	10	2%
Pas d'accord	56	7%
D'accord	331	58%
Tout à fait d'accord	194	33%
Dans le cadre de mon métier, les outils numériques me facilitent le travail		
Pas du tout d'accord	8	1%
Pas d'accord	53	9%
D'accord	295	52%
Tout à fait d'accord	235	38%
L'utilisation du numérique dans mon travail est soutenue par la direction		
Pas du tout d'accord	53	9%

Pas d'accord	146	23%
D'accord	270	46%
Tout à fait d'accord	122	22%
L'utilisation du numérique dans mon travail est une source de stress pour moi		
Pas du tout d'accord	178	29%
Pas d'accord	229	40%
D'accord	155	26%
Tout à fait d'accord	29	6%
Les outils numériques améliorent mes relations avec les élèves, les familles		
Pas du tout d'accord	136	23%
Pas d'accord	219	39%
D'accord	190	31%
Tout à fait d'accord	46	7%
Je suis favorable à l'utilisation des outils numériques avec les élèves		
Pas du tout d'accord	45	8%
Pas d'accord	140	25%
D'accord	278	43%
Tout à fait d'accord	128	23%
Au travail, êtes-vous informé-e à l'avance des décisions importantes ?		
A - Toujours	55	10%
B	157	28%
C	142	22%
D	107	19%
E	108	17%
F - Jamais	22	4%
Votre travail est-il reconnu et valorisé par la direction et/ou la hiérarchie ?		
A - Toujours	141	24%
B	179	30%
C	122	20%
D	74	12%
E	57	11%
F - Jamais	18	4%
Au travail, prenez-vous les décisions importantes en équipe ?		
A - Toujours	140	21%
B	201	33%
C	122	20%
D	63	11%
E	43	11%
F - Jamais	22	5%
Quelle autonomie avez-vous dans votre travail ?		
Pas d'autonomie	4	1%
Peu d'autonomie	22	4%
Une relative autonomie	296	48%
Une grande autonomie	269	48%
Climat de travail de l'établissement		
A-Très bon	185	29%
B	214	37%
C	109	19%

D	40	7%
E	31	6%
F-Très mauvais	12	3%
Qualité de la relation avec la direction		
A - Très bonne	211	36%
B	192	31%
C	93	16%
D	44	7%
E	29	6%
F - Très mauvaise	22	5%
Qualité de la relation avec les collègues		
A - Très bonne	282	45%
B	215	38%
C	65	11%
D	17	3%
E	7	2%
F - Très mauvaise	5	0%
Qualité de la relation avec les parents d'élèves		
A - Très bonne	168	27%
B	270	43%
C	121	23%
D	20	3%
E	9	2%
F - Très mauvaise	3	0%
Qualité de la relation avec les élèves		
A - Très bonne	278	42%
B	232	42%
C	52	10%
D	16	3%
E	12	3%
F - Très mauvaise	1	0%
Niveau de discipline des élèves		
A-Très bon	50	7%
B	160	26%
C	173	29%
D	100	17%
E	64	12%
F-Très mauvais	44	8%
Avez-vous été victime de violence au travail dans les 12 derniers mois ?		
Oui	171	29%
Non	420	71%
Auteur·e-s de violence = élève(s)		
Oui	99	63%
Non	72	37%
Auteur·e-s de violence = membre(s) du personnel		
Oui	47	28%
Non	124	72%
Auteur·e-s de violence = parent(s) d'élève(s)		

Oui	79	42%
Non	92	58%
Auteur·e·s de violence = personne(s) extérieure(s) à l'établissement		
Oui	14	9%
Non	157	91%
Auteur·e·s de violence = personne(s) non-identifiée(s)		
Oui	8	5%
Non	163	95%
Au travail, avez-vous été témoin de violence dans les 12 derniers mois ?		
Oui	382	67%
Non	209	33%
En cas de besoin, soutien des collègues		
Oui	569	96%
Non	22	4%
En cas de besoin, soutien des supérieurs		
Oui	469	78%
Non	122	22%
En cas de besoin, soutien des associations ou des syndicats		
Oui	231	40%
Non, pas d'aide syndicat	138	21%
Non, pas de relation syndicat	11	3%
Jamais eu besoin	211	36%
En général, estimez-vous être bien informé·e sur les questions de santé ?		
Oui	206	35%
Relativement	307	52%
Non	78	13%
Connaissez-vous vos droits en matière de santé professionnelle ?		
Oui	52	9%
Relativement	314	52%
Non	225	39%
Dans quelle mesure la direction se préoccupe-t-elle du bien-être du personnel ?		
Pas du tout préoccupé	43	9%
Peu préoccupé	144	24%
Assez préoccupé	278	46%
Très préoccupé	126	21%
Dans quelle mesure la hiérarchie se préoccupe-t-elle du bien-être du personnel ?		
Pas du tout préoccupé	121	22%
Peu préoccupé	248	39%
Assez préoccupé	189	32%
Très préoccupé	33	7%
Dans quelle mesure les syndicats se préoccupent-ils du bien-être du personnel ?		
Pas du tout préoccupé	45	8%
Peu préoccupé	93	17%
Assez préoccupé	267	47%
Très préoccupé	186	27%
Avez-vous une personne référente « santé » du personnel ?		
Oui	135	23%
Non	456	77%

Fréquence des rendez-vous avec la médecine du travail		
Une fois par an	11	3%
Une fois tous les 3 ans	4	1%
Une fois tous les 5 ans	5	1%
Une fois tous les 10 ans	5	1%
Jamais	566	95%
Avez-vous accès à des ressources de formation/prévention « santé/bien-être » ?		
Oui	226	38%
Non	365	62%
Si oui, y avez-vous (eu) recours ?		
Oui	48	22%
Non	178	78%
Êtes-vous satisfait·e de votre accès aux soins dans votre pays ?		
Très insatisfait	5	1%
Insatisfait	25	6%
Ni satisfait ni insatisfait	44	8%
Satisfait	261	43%
Très satisfait	256	43%
Cette année, avez-vous renoncé à des soins en raison de problèmes financiers ?		
Oui	93	15%
Non	498	85%
Genre*		
Homme	90	30%
Femme	498	69%
Je m'identifie comme	3	0%
Âge du personnel		
30 ans et moins	69	14%
31-40 ans	159	26%
41-50 ans	181	29%
51 ans et plus	182	32%
Vivez-vous en couple ?		
Oui	419	71%
Non	172	29%
Vivez-vous avec des enfants ?		
Oui	364	60%
Non	227	40%
Vivez-vous avec des ascendants, amis, colocataires ?		
Oui	41	7%
Non	550	93%
Apporte une aide ou un soutien régulier à une personne de l'entourage		
Oui	340	59%
Non	251	41%
Ancienneté		
1 an	16	3%
2 à 4 ans	37	8%
5 à 9 ans	112	20%
10 à 14 ans	84	13%
15 à 19 ans	110	19%

20 à 30 ans	164	27%
Plus de 30 ans	68	10%
Situation contractuelle		
Contrat permanent/Fonctionnaire	567	95%
Contrat temporaire	24	5%
Temps complet ou partiel		
Temps complet	361	63%
Temps partiel	230	37%
Taille de l'établissement d'enseignement		
Moins de 100	20	3%
Entre 100 et 199	84	12%
Entre 200 et 799	451	77%
800 et +	36	7%
Environnement de l'établissement d'enseignement		
A - Très urbain	199	34%
B	167	30%
C	101	16%
D	64	11%
E	43	6%
F - Très rural	17	2%
Origine sociale majoritaire des élèves		
A - Très favorisée	24	4%
B	68	11%
C	152	29%
D	147	25%
E	136	21%
F - Très défavorisée	64	11%
Secteur de l'établissement d'enseignement		
Public	591	100%
Type d'enseignement		
Général	582	99%
Professionnel	2	0%
Autre	7	1%
Êtes-vous membre d'un syndicat ?		
Oui	284	48%
Non	276	46%
Ne souhaite pas répondre	31	6%

* Afin d'intégrer tous les répondants dans les statistiques et redresser l'ensemble, les personnes ayant coché "Je m'identifie actuellement comme..." ont été reclassées parmi le groupe le plus probable compte tenu du niveau d'enseignement

Source : I-BEST 2023, RES/FESP. Champ : personnels de l'éducation, Canton de Genève